

LITE TEK

# CATALOGO 2026





03.....	<b>BEAM</b>
18.....	<b>SPOT</b>
22.....	<b>WASH</b>
29.....	<b>PARES</b>
40.....	<b>BARRAS</b>
43.....	<b>ESTROBO</b>
50.....	<b>LASER</b>
54.....	<b>POINTER</b>
56.....	<b>CONTROLADORES</b>
61.....	<b>FX</b>
65.....	<b>MAQUINAS DE HUMO</b>
82.....	<b>SPLITTERS</b>
87.....	<b>NODOS ART-NET</b>
90.....	<b>POLIPASTOS</b>
96.....	<b>MALETAS Y RACKS</b>
99.....	<b>ACCESORIOS</b>
102.....	<b>TRIPES</b>
105.....	<b>PANTALLAS</b>



# ALBA 300



## Lámpara de 280W PHEONIX

16 Gobos  
fijos

14 Colores

### Efecto rainbow



Estuche con  
2 piezas

Incluye  
clamps

**Modos DMX**  
16 canales

**PAN & TILT**  
540° (16 bit) | 270° (16 bit)  
(corrección electrónica)

**Modos de operación**  
DMX y auto

**Voltaje**  
100 - 240 V - 50 - 60 Hz 370 W

LITE TEK

Beam



[www.lite-tek.com.mx](http://www.lite-tek.com.mx)

# ALBA 400



## Lámpara de 380W

17 Gobos

14 Colores

EFECTOS FROST  
RAINBOW Y FOCUS



**Mezcla CMY**



Estuche  
con 2  
piezas

**Modos DMX**

20 y 24 canales

**PAN Y TILT**

540° (16bits) | 270° (16bits)

**Modos de operación**

DMX, auto, manual y master/slave

**Voltaje**

100 - 240 V ~ 50 - 60 Hz 650 W

LITE TEK

**Beam**



[www.lite-tek.com.mx](http://www.lite-tek.com.mx)

# BEAM 230



## Lámpara 7R 230W

17 Gobos  
fijos

14 Colores

Lente de cristal \* Prisma de 8 caras

Estuche  
con 2  
piezas



**Modos DMX**

16 canales

**PAN & TILT**

540° | 270° (corrección electrónica)

**Dimmer**

0 - 100% mecánico

**Voltaje**

120 - 240 V ~ 50 - 60 Hz 350 W

LITE TEK

Beam



[www.lite-tek.com.mx](http://www.lite-tek.com.mx)

# BEAM 280



## Lámpara de 280W

13 Gobos fijos

9 Gobos rotatorios

13 Colores

Estuche con 2 piezas



**Estrobo:**  
Doble lamina (0.5 - 9 por seg.)

**PAN Y TILT**  
X axis 540° | Y axis 250°

**Modos de operación**  
Estándar DMX 512, automático y master/slave

**Voltaje**  
120 - 240 V ~ 50 - 60 Hz 470 W

LITE TEK

Beam



[www.lite-tek.com.mx](http://www.lite-tek.com.mx)

# BEAM 350



## Lámpara de 350W

13 Gobos fijos

9 Gobos rotatorios

13 Colores

2 prismas

Estuche con 2 piezas



**Modos DMX**

16 y 24 canales

**PAN Y TILT**

X axis 540° | Y axis 270°

**Modos de operación**

Estándar DMX512, automático y master/slave

**Voltaje**

100 - 240 V - 50 - 60 Hz 500 W

LITE TEK

Beam



[www.lite-tek.com.mx](http://www.lite-tek.com.mx)

# BEAM 400 PRO



## Lámpara de 400W

13 Gobos fijos

9 Gobos rotatorios

13 Colores

## 5 prismas combinables

Estuche con 2 piezas



Incluye clamps

**Modos DMX**  
16 y 19 canales

**PAN Y TILT**  
X axis 540° | Y axis 270°

**Modos de operación**  
Estándar DMX512

**Voltaje**  
110 - 240 V ~ 50 - 60 Hz 600 W

LITE TEK

Beam



[www.lite-tek.com.mx](http://www.lite-tek.com.mx)

# BEASTY



## Lámpara 7R 230W

13 Gobos  
fijos

13 Colores

EFFECTOS FROST  
Y RAINBOW



**Aro de LEDS RGB**



Estuche con  
4 piezas

Incluye  
clamps

**Modos DMX**

24 y 28 canales

**Efectos**

Frost y rainbow

**Dimmer**

0 - 100% mecánico

**Voltaje**

110 - 220 V - 50 - 60 Hz 280 W

LITE TEK

Beam



[www.lite-tek.com.mx](http://www.lite-tek.com.mx)

# BLASTER



## Lámpara de 295W

14 Gobos

13 Colores

EFECTOS FROST  
Y RAINBOW



**Aro LED RGB**



Estuche  
con 4  
piezas

**Modos DMX**  
20 canales

**PAN Y TILT**  
540° (16bits) | 270° (16bits)

**Modos de operación**  
DMX, audio y automático

**Voltaje**  
110 - 220 V - 50 - 60 Hz 295 W

LITE TEK

Beam



[www.lite-tek.com.mx](http://www.lite-tek.com.mx)

# CYCLONE



## Lámpara de 420W OSRAM

14 Gobos

14 Colores

EFECTOS FROST  
Y RAINBOW



**IP65** SOPORTA  
LLUVIA



Estuche  
con 2  
piezas

Incluye  
clamps

**Modos DMX**

16 y 20 canales

**PAN Y TILT**

540° (8bits) | 270° (16bits)

**Efectos**

Frost y rainbow

**Voltaje**

110 - 220 V ~ 50 - 60 Hz 600 W

LITE TEK

Beam



[www.lite-tek.com.mx](http://www.lite-tek.com.mx)

# DIVER



## Lámpara de 7R 230 W

16 Gobos

14 Colores

EFECTOS FROST  
RAINBOW Y FOCUS



**IP65** SOPORTA  
LLUVIA



Estuche  
con 2  
piezas

**Modos DMX**  
16 canales

**PAN Y TILT**  
540° (8/16bits) | 270° (8/16bits)

**Modos de operación**  
DMX, audio y automático

**Voltaje**  
110 - 220 V ~ 50 - 60 Hz 230 W

LITE TEK

Beam



[www.lite-tek.com.mx](http://www.lite-tek.com.mx)

# MIGHTY 10R



## Lámpara 10 R 280W

13 Gobos  
fijos

14 Colores

2 prismas giratorias



Estuche  
con 4  
piezas

Incluye  
clamps

**Modos DMX**

16 y 20 canales

**Efectos**

Frost y rainbow

**Dimmer**

0 - 100% mecánico

**Voltaje**

110 - 220 V ~ 50 - 60 Hz 400 W

LITE TEK

Beam



[www.lite-tek.com.mx](http://www.lite-tek.com.mx)

# MINI BEAM



## Lámpara de 65W

**9** Gobos

**7** Colores

**Aro de 12 LEDS 5050**



**Maleta  
con 2  
piezas**

**Modos DMX**

12 y 14 canales

**Estrobo**

1 - 12 veces por seg.

**Modos de operación**

DMX 512, audio, automático, master/  
slave y manual

**Voltaje**

110 - 220 V - 50 - 60 Hz 160 W

**LITE TEK**

**Beam**



[www.lite-tek.com.mx](http://www.lite-tek.com.mx)

# KAMELEON 300



## Lámpara de 280W

17 Gobos  
fijos

13 Colores

**Doble aro de LEDS RGB** ✨ EFECTOS FROST  
Y RAINBOW



Estuche  
con 2  
piezas.

Incluye  
clamps

**Modos DMX**  
23 canales

**PAN/TILT**  
540° (16 bit) | 270°

**Modos de operación**  
DMX y auto

**Voltaje**  
110 - 220 V ~ 50 - 60 Hz 330 W

LITE TEK

Beam



[www.lite-tek.com.mx](http://www.lite-tek.com.mx)

# SPARTAN



**6 LEDS de 40 W**

**Mezcla RGB + W  
Frost y rainbow**



**Mochila  
con 1 pieza**

**Modos DMX**

14 y 16 canales

**Ángulos de movimiento**

X 540°, Y 320°

**Modos de operación**

DMX 512, audio, automático, master/  
slave y manual.

**Voltaje**

110 - 220 V - 50 - 60 Hz 270 W

**LITE TEK**

**Beam**



[www.lite-tek.com.mx](http://www.lite-tek.com.mx)

# XPEKTRA



## Lámpara de 330W PHEONIX

13 Gobos

14 Colores

**9 gobos dicróicos**



Estuche  
con 2  
piezas

**Modos DMX**  
16 canales

**PAN Y TILT**  
540° traslación | 270° inclinación

**Modos de operación**  
DMX512, manual y auto

**Voltaje**  
110 - 220 V ~ 50 - 60 Hz 400 W

LITE TEK

**Beam/Spot**



[www.lite-tek.com.mx](http://www.lite-tek.com.mx)

# SPOT 400 PLUS



**Lámpara de 371W** OSRAM SIRIUS HRI

**8** Gobos fijos

**18** Gobos rotatorios

**Mezcla CMY** \* EFECTO FROST

**Modos DMX**  
31 canales

**PAN & TILT**  
540° | 270°

**Modos de operación**  
DMX 512, audio, automático, master/  
slave y manual

**Voltaje**  
100 - 240 V - 50 - 60 Hz 500 W

Estuche con  
2 piezas

Incluye  
clamps



LITE TEK

Spot



[www.lite-tek.com.mx](http://www.lite-tek.com.mx)

# MEGA SPOT 470



**Lámpara de 470W** OSRAM SIRIUS HRI

**14** Gobos fijos

**9** Gobos rotatorios

**13** Colores

**Mezcla de color CMY \* Efecto 3D**

Estuche con 2 piezas



**Material especial**

Resistente a altas temperaturas

**Filtros**

2700k y 3200k

**Modos de operación**

DMX 512, audio, automático, master/slave y manual.

**Voltaje**

110 - 240 V - 50 - 60 Hz 600 W

LITE/TEK

Spot



[www.lite-tek.com.mx](http://www.lite-tek.com.mx)

# RAPTOR



## Lámpara de 400W

17 Gobos

14 Colores

IP20 \* Mezcla CMY



Estuche  
con 2  
piezas

Incluye clamps

**Modos DMX**  
24 canales

**PAN Y TILT**  
540° | 270°

**Modos de operación**  
DMX, master/slave y auto

**Voltaje**  
AC 200 - 240 V ~ 50 - 60 Hz 650 W

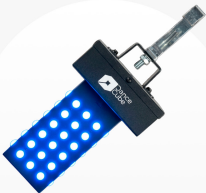
LITE TEK

Spot



[www.lite-tek.com.mx](http://www.lite-tek.com.mx)

# DANCE CUBE



## Mezcla RGB LED WS2818 - 2020



1 pieza

### Modos DMX

8 canales

### Modos de operación

Off-line, DVI, ArtNet y DMX512

### Voltaje

110 - 220 V - 13 W

### Peso

.88 kg

LITE TEK

Efecto



[www.lite-tek.com.mx](http://www.lite-tek.com.mx)

# HALO 4



**19 LEDS de 15 W**  
**Mezcla RGB + W**



**Estuche con  
4 piezas**

**Incluye  
clmaps**

**Modos DMX**

16, 22 y 30 canales

**Estrobo**

1 - 20 flashes por seg.

**Modos de operación**

Manual, DMX y auto

**Voltaje**

100 - 240 V - 50 - 60 Hz 240 W

**LITE TEK**

**Wash**



[www.lite-tek.com.mx](http://www.lite-tek.com.mx)

# KYBER



**37 LEDS de 15 W**  
**Mezcla RGB + W**



**Estuche con  
4 piezas**

**Incluye  
clmaps**

**Modos DMX**

37(1), 21, 15, 10 Y 37(2) canales

**PAN y TILT**

540° | 300°

**Modos de operación**

DMX512, auto y audio

**Voltaje**

110 - 220 V - 50 - 60 Hz 260 W

**LITE TEK**

**Wash**



[www.lite-tek.com.mx](http://www.lite-tek.com.mx)

# WASH 550



**37 LEDS de 15 W**  
Mezcla **RGB + W**

Estuche  
con 2  
piezas



Incluye  
clamps

**Modos DMX**

14, 25 y 26 canales

**Filtros**

540° | 270° (16 bits)  
reposicionamiento auto

**Modos de operación**

Manual, DMX y auto

**Voltaje**

110 - 240 V - 50 - 60 Hz 600 W

LITE TEK

Wash



[www.lite-tek.com.mx](http://www.lite-tek.com.mx)

# WASH 1940



## 19 LEDS de 40 W Mezcla RGB

Estuche con  
2 piezas



Incluye  
clamps

### Modos DMX

21, 23, 35, 78, 92, 97 y 99 canales

### PAN Y TILT

540° | 270° (16 bits)  
con ajuste fino

### Modos de operación

DMX512, auto, audio/rítmico y ARTNET

### Voltaje

90 - 240 V - 50 - 60 Hz 750 W

LITE TEK

Wash



[www.lite-tek.com.mx](http://www.lite-tek.com.mx)

# WASH 19X15



**19 LEDS de 15 W**  
Mezcla **RGB + W**



**Estuche  
con 2  
piezas**

**Modos DMX**

16 y 24 canales

**Estrobo**

1 - 20 flashes por seg.

**Modos de operación**

Manual, DMX y auto

**Voltaje**

100 - 240 V - 50 - 60 Hz 200 W

**LITE TEK**

**Wash**



[www.lite-tek.com.mx](http://www.lite-tek.com.mx)

# WASH 7X40



**7 LEDS de 40 W**

Mezcla **RGB + W**

**Estuche  
con 2  
piezas**



**Modos DMX**

20, 25, 27 y 47 canales

**PAN/TILT**

X axis 540°, Y axis 190°

**Modos de operación**

DMX 512, master slave, auto y audio

**Voltaje**

110 - 220 V - 50 - 60 Hz 110 W

**LITE TEK**

**Wash**



[www.lite-tek.com.mx](http://www.lite-tek.com.mx)

# BEE-6



**1 LED de 80 W**  
**6 LEDS RGB + W de 10 W**  
**Aro de LEDS 5050**



**Mochila  
con 2  
piezas**

**Modos DMX**  
19 canales

**PAN/TILT**  
X 540°, Y 190°

**Modos de operación**  
DMX, auto run y sound

**Voltaje**  
110 - 220 V - 50 - 60 Hz 100 W

**LITE TEK**

**Wash**



[www.lite-tek.com.mx](http://www.lite-tek.com.mx)

# ECOPAR



**54 LEDS de 3W**

Mezcla **RGB**



**1 pieza**

**Modos DMX**

2 modos de 7 canales

**Tiempo de vida de LED**

50,000 hrs

**Modos de operación**

DMX, auto y audio

**Voltaje**

120 - 240 V ~ 50 - 60 Hz 190 W

**LITE TEK**

**Pares**



[www.lite-tek.com.mx](http://www.lite-tek.com.mx)

# PAR 18X10



## 18 LEDS de 10 W

Mezcla RGB  
+ W + Ámbar



**IP65** SOPORTA  
LLUVIA

Estuche  
con 4  
piezas



**Modos DMX**  
5 y 9 canales

**Ángulo de proyección**  
25°

**Modos de operación**  
DMX, auto, audio y manual

**Voltaje**  
120 - 240 V ~ 50 - 60 Hz 220 W

**LITE TEK**

**Pares**



[www.lite-tek.com.mx](http://www.lite-tek.com.mx)

# PAR 54X1



**54 LEDS de 1 W**

**Mezcla RGB**



**1 pieza**

**Modos DMX**

6 canales

**Temp. de ambiente de trabajo**

40°

**Modos de operación**

DMX, auto, audio y manual

**Voltaje**

120 - 240 V - 50 - 60 Hz 60 W

**LITE TEK**

**Pares**



[www.lite-tek.com.mx](http://www.lite-tek.com.mx)

# PAR 54X3 UV



**54 LEDS de 3 W**

**Mezcla RGB + UV**



**Caja  
con 4  
piezas**

**Modos DMX**

2 canales

**Ángulo de proyección**

25°

**Modos de operación**

DMX, stand alone y audio rítmico

**Voltaje**

90 - 240 V ~ 50 - 60 Hz 180 W

**LITE TEK**

**Pares**



[www.lite-tek.com.mx](http://www.lite-tek.com.mx)

# PAR 500



## 6 LEDS de 10 W

Mezcla RGB  
+ W + Ámbar



**IP65** SOPORTA  
LLUVIA



Maleta  
con 4  
piezas

**Modos DMX**  
6, 8 y 10 canales

**Efectos**  
Dimmer, estrobo y cambio de color

**Modos de operación**  
DMX, auto, audio, manual DMX W!,  
control remoto y app

**Voltaje**  
110 - 220 V - 50 - 60 Hz 33 W

LITE TEK

Pares



[www.lite-tek.com.mx](http://www.lite-tek.com.mx)

# PAR 750



**7 LEDS de 50 W**

**LEDS blancos  
(cálido y frío)**



**1 pieza**

**Modos DMX**

2, 4 y 2 modos de 11 canales

**PAN & TILT**

540° (16 bit) | 270° (16 bit)  
(corrección electrónica)

**Modos de operación**

DMX y auto

**Voltaje**

100 - 240 V - 50 - 60 Hz 370 W

**LITE TEK**

**Pares**



[www.lite-tek.com.mx](http://www.lite-tek.com.mx)

# PAR 8003 FULL



**80 LEDS de 3 W**  
Mezcla RGB + W

Estuche  
con 8  
piezas



**Modos DMX**

7 canales

**Efectos**

Dimmer, estrobo y cambio de color

**Modos de operación**

DMX, audio, manual y auto

**Voltaje**

100 - 240 V ~ 50 - 60 Hz 220 W

LITE TEK

Pares



[www.lite-tek.com.mx](http://www.lite-tek.com.mx)

# PAR 8003 S



**6 LEDS de 10 W**  
**80 LEDS RGB + W**



**Estuche  
con 8  
piezas**

**Modos DMX**

7 canales

**Efectos**

Dimmer, estrobo y cambio de color

**Modos de operación**

DMX, audio, manual y auto

**Voltaje**

110 - 240 V ~ 50 - 60 Hz 220 W

**LITE TEK**

**Pares**



[www.lite-tek.com.mx](http://www.lite-tek.com.mx)

# PAR 8003 UV



**80 LEDS de 3 W**  
Mezcla **RGB +W**

Estuche  
con 2  
piezas



**Modos DMX**

7 canales

**Efectos**

Dimmer, estrobo y cambio de color

**Modos de operación**

DMX, audio, manual y auto

**Voltaje**

100 - 240 V ~ 50 - 60 Hz 220 W

**LITE TEK**

**Pares**



[www.lite-tek.com.mx](http://www.lite-tek.com.mx)

# PAR AMBER 18X10



**18 LEDS de 10 W**  
Mezcla **RGB + Ámbar**



**Estuche  
con 6  
piezas**

**Modos DMX**  
8 canales

**Ángulo de proyección**  
25°

**Modos de operación**  
DMX, stand alone, audio rítmico  
y master/slave

**Voltaje**  
90 - 240 V - 50 - 60 Hz 180 W

**LITE TEK**

**Pares**



[www.lite-tek.com.mx](http://www.lite-tek.com.mx)

# ULTRA **UV** 36



**36 LEDS de 1 W**

Mezcla RGB \* LEDS UV

1 pieza

**Modos DMX**

6 canales

**Tiempo de vida de LED**

50,000 hrs

**Modos de operación**

DMX, auto, audio y manual

**Voltaje**

120 - 240 V - 50 - 60 Hz 60 W



**LITE TEK**

**Pares**



[www.lite-tek.com.mx](http://www.lite-tek.com.mx)

# BAR 8241



## 18 LEDS de 3 W Mezcla RGB



**Estuche  
con 6 piezas**

**Modos DMX**  
7 y 22 canales

**Modos de operación**  
DMX512, auto, master/slave y audio

**Voltaje**  
IN: 110 - 240 V ~ 50 - 60 Hz 45 W  
OUT: 110 - 240 V ~ 50 - 60 Hz 45 W

**Peso**  
5 kg

**LITE TEK**

**Barra**



[www.lite-tek.com.mx](http://www.lite-tek.com.mx)

# BEAM BAR



## 10 LEDS de 25 W Mezcla **RGB + W**



1 pieza

### Modos DMX

5, 7, 10, 13 y 43 canales

### TILT

220°

### Modos de operación

DMX 512, master slave, auto y audio

### Voltaje

110 - 220 V - 50 - 60 Hz 170 W

LITE TEK

Barra



[www.lite-tek.com.mx](http://www.lite-tek.com.mx)

# TUBO LED



**192 LEDS de .2 W 5050**

**Mezcla RGB  
+W + Ámbar**



**Estuche  
con 8  
piezas**

#### **Modos DMX**

4A, 4B, 5, 6B, 7, 12, 40, 80 y 160 canales

#### **Modos de operación**

DMX inalámbrico, remoto infrarrojo,  
auto, master/slave y audio

#### **Voltaje**

13.2 V 14 W - 0.8 A 0.0 kWh

#### **Medidas**

54 x 53 x 1506 mm

**LITE TEK**

**Barra**



[www.lite-tek.com.mx](http://www.lite-tek.com.mx)

# BLINDER 200 WW



**2 LEDS de 100 W**  
Tono **frío** y **cálido**

Estuche  
con 4  
piezas



**Modos DMX**

4 canales

**Efectos**

Bianco cálido y frío

**Modos de operación**

DMX, stand alone y auto

**Voltaje**

IN: 100 - 240 V - 50 - 60 Hz 200 W

OUT: 100 - 240 V - 50 - 60 Hz 15 A

LITE TEK

**Estrobo**



[www.lite-tek.com.mx](http://www.lite-tek.com.mx)

# BLINDER 200



**2 LEDS de 100 W**  
Blanco **cálido 3200k**

**Estuche  
con 4  
piezas**



**Modos DMX**

2canales

**Efectos**

2 secciones de 1 LED blanco

**Modos de operación**

DMX, stand alone y auto

**Voltaje**

IN: 110 - 240 V - 50 - 60 Hz 200 W

OUT: 110 - 240 V - 50 - 60 Hz 15 A

**LITE TEK**

**Estrobo**



[www.lite-tek.com.mx](http://www.lite-tek.com.mx)

# BLINDER 600



**4 LEDS de 150 W**  
Blanco **cálido 3200k**

1 pieza



**Modos DMX**

4 y 8 canales

**Modos de operación**

DMX512, auto, master/slave y audio

**Voltaje**

IN: 100 - 240 V - 50 - 60 Hz 90 W  
OUT: 100 - 240 V - 50 - 60 Hz 15 A

**Peso**

5 kg

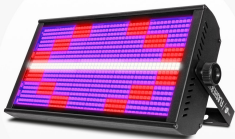
LITE TEK

**Estrobo**



[www.lite-tek.com.mx](http://www.lite-tek.com.mx)

# FLASER 100



## 768 LEDS RGB Mezcla **RGB + W**



**Estuche  
con 8  
piezas**

### **Modos DMX**

4, 14, 54 y 152 canales

### **Efectos**

Dimmer, estrobo y cambio de color

### **Modos de operación**

Auto run, master/slave,  
audio rítmico y DMX

### **Voltaje**

100 - 240 V - 50 - 60 Hz 120 W

**LITE TEK**

**Estrobo**



[www.lite-tek.com.mx](http://www.lite-tek.com.mx)

# FLASHER 200



## 864 LEDS RGB Mezcla **RGB + W**



**Estuche  
con 6  
piezas**

**Modos DMX**  
4, 11, 32 y 39 canales

**Efectos**  
Dimmer, estrobo y cambio de color

**Modos de operación**  
Auto run, master/slave,  
audio rítmico y DMX

**Voltaje**  
100 - 240 V - 50 - 60 Hz 280 W

**LITE TEK**

**Estrobo**



[www.lite-tek.com.mx](http://www.lite-tek.com.mx)

# FLASHER 400 RGB



**1320 LEDS SMD**  
Mezcla **RGB +W**



**Modos DMX**

4, 5, 7, 13, 15 y 17 canales

**Señal**

IN/OUT XLR 3 pines

**Modos de operación**

DMX, manual, auto y master/slave

**Voltaje**

100 - 240 V ~ 50 - 60 Hz 400 W

LITE TEK

**Estrobo**



[www.lite-tek.com.mx](http://www.lite-tek.com.mx)

# T-FLASH



**588x1.5 W RGB \* 144x5 W**

Mezcla **RGB + W**

Estuche  
con 4  
piezas



**Modos DMX**

5, 14 y 23 canales

**Efectos**

Dimmer, estrobo, colores y  
movimiento en TILT

**Modos de operación**

DMX, manual, auto, master/slave y ArtNet

**Voltaje**

110 - 220 V - 50 - 60 Hz 450 W

**LITE TEK**

**Estrobo**



[www.lite-tek.com.mx](http://www.lite-tek.com.mx)

# L2KRGB



## Potencia de láser **RGB 200mW**



1 pieza

### **Modos DMX**

12 y 21 canales

### **Dimensiones**

190 x 170 x 180 mm

### **Modos de operación**

Audio, auto, DMX e ILDA

### **Voltaje**

100 - 250 V - 50 - 60 Hz 50 W

**LITE TEK**

**Láser**



[www.lite-tek.com.mx](http://www.lite-tek.com.mx)

# L10KRGB



Potencia de láser  
**RGB 10000mW**



**Estuche  
con 1  
pieza**

**Modos DMX**

12 y 21 canales

**Dimensiones**

202 x 302 x 185 mm

**Modos de operación**

Audio, auto, DMX e ILDA

**Voltaje**

110 - 220 V - 50 - 60 Hz 170 W

**LITE TEK**

**Láser**



[www.lite-tek.com.mx](http://www.lite-tek.com.mx)

# L30KRGB



## Potencia de láser RGB 30 W



Estuche  
con 1  
pieza

### Modos DMX

10 y 34 canales

### Dimensiones

410 x 360 x 400 mm

### Modos de operación

FB4, sonido, auto, DMX, ILDA,  
ethernet e interlock

### Voltaje

110 - 240 V - 50 - 60 Hz 170 W

LITE TEK

Láser



[www.lite-tek.com.mx](http://www.lite-tek.com.mx)

# LÁSER SPOT



## Potencia de láser **RGB 5000mW**



**Estuche  
con 1  
pieza**

**Modos DMX**  
29 y 46 canales

**Dimensiones**  
280 x 185 x 410 mm

**Modos de operación**  
Audio, auto, DMX e ILDA

**Voltaje**  
110 - 220 V - 50 - 60 Hz 60 W

**LITE TEK**

**Láser**



[www.lite-tek.com.mx](http://www.lite-tek.com.mx)

# LEEKO 200



## 1 LED COB 200 W Blanco cálido **3200K**



**Estuche  
con 2  
piezas**

**Modos DMX**

2 canales

**Modos de operación**

DMX, master/slave y audio rítmico

**Voltaje**

90 - 260 V ~ 50 - 60 Hz 215 W

**Peso**

6.1 kg

**LITE TEK**

**Pointer**



[www.lite-tek.com.mx](http://www.lite-tek.com.mx)

# POINTER 440



## **440 cob LED** Follow spot 3 filtros de temperatura



1 pieza

**Modos DMX**  
4 canales

**Filtros de conversión de temp.**  
3200K, 4500K, 6500K y 7500K

**Voltaje**  
120 V ~ 50 - 60 Hz 400 W

**Peso**  
15 kg

**LITE TEK**

**Pointer**



[www.lite-tek.com.mx](http://www.lite-tek.com.mx)

# DELUX 1024



## Interface para control de iluminación

2 universos físicos  
Abre 16 universos ART NET

☀️ Pestaña de escena y ventana de control



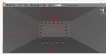
☀️ Línea de tiempo



☀️ Pestaña de efectos



☀️ Visualizador 3D



LITE TEK

Controlador



[www.lite-tek.com.mx](http://www.lite-tek.com.mx)

# DELUX PRO



## Interface para control de iluminación

16 universos físicos  
Abre 16 universos ART NET

☀ Pestaña de escena y ventana de control



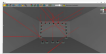
☀ Línea de tiempo



☀ Pestaña de efectos



☀ Visualizador 3D



LITE TEK

Controlador



[www.lite-tek.com.mx](http://www.lite-tek.com.mx)

# MASTER Q

VERSIÓN 3.0



Botones  
retroiluminados

## Controlador DMX de 1024 canales

Generador de efectos  
Dimmer, PAN/TILT, RGB, CMY, color,  
gobo, iris and focus

**60 escenas**  
Soporta archivos **R20**

Incluye  
estuche



- 40 canales por luminaria 40 primarios + 40 fine tune
- 10 escenas simultáneas en ejecución
- Tiempo de control de escenas, fade in/out, LTP slope
- 5 efectos simultáneos en ejecución
- Consumo eléctrico de 100 - 240 V 50 - 60 Hz 1 A

LITE TEK

Controlador



[www.lite-tek.com.mx](http://www.lite-tek.com.mx)

# STAGE Q



## Controlador DMX de **1024 canales**

60 escenas | 10 escenas  
simultaneas en ejecución

**2 universos**  
**Controla hasta 96 luminarias**

Incluye  
estuche



- **Generador de efectos:** dimmer, PAN/TILT, RGB, CMY, color, gobo iris y focus
- **5 efectos simultáneos** en ejecución
- **Canales por luminaria** 40 primarios + 40 fine tune
- Librería formato **archivos R20**
- Tiempo de control de escena, **fade in/out**

**LITE TEK**

**Controlador**



[www.lite-tek.com.mx](http://www.lite-tek.com.mx)

# MASTER TOUCH



## Controlador DMX de 2048 canales

5 faders de playback  
o reproducción por 80 páginas

Pantalla touch LCD  
de 15 pulgadas



4 universos controla  
hasta 192 luminarias

Incluye  
estuche



- 4 salidas, 4 universos aislados individualmente.
- 4 ruedas de control para ajuste de valores y selección de funciones con retroalimentación.
- Teclas individuales para funciones de flash y pausa por playback.
- Con USB 2.0 que permite respaldar e ingresar archivos como librerías o shows externos.

LITE TEK

Controlador



[www.lite-tek.com.mx](http://www.lite-tek.com.mx)

# DRAGON BOX

# 180



## Maquina disparadora de fuego



1 pieza

**Capacidad del tanque**  
10 lt

**Distancia de disparo**  
8 - 10 m

**Ángulo de disparo**  
210°

**Voltaje**  
100 - 240 V ~ 50 - 60 Hz 400 W

**Peso**  
31 kg

LITE TEK

FX



[www.lite-tek.com.mx](http://www.lite-tek.com.mx)

# DRAGON LITE



## Maquina disparadora de fuego

### Modos DMX

2 canales

### Modos de operación

DMX y control inalámbrico

### Distancia de disparo

6 m

### Voltaje

120 V - 50 - 60 Hz 25 W

### Peso

8.5 kg

1 pieza

LITE TEK

FX



[www.lite-tek.com.mx](http://www.lite-tek.com.mx)

# FLARE BOX



## Maquina generadora de **chispas** Distancia de 6 m



1 pieza

**Modos DMX**  
1 canal

**Modos de operación**  
DMX y control inalámbrico

**Voltaje**  
120 V ~ 50 - 60 Hz 400 W

**Peso**  
8.5 kg

LITE TEK

FX



[www.lite-tek.com.mx](http://www.lite-tek.com.mx)

# SKY BALL



## Lámpara RGB Descenso de 6 m

Estuche  
con 2  
piezas



**Modos DMX**

10 y 15 canales

**Modos de operación**

MDX y manual

**Voltaje**

90 - 130 V ~ 50 - 60 Hz 50 W

**Peso**

7.5 kg

LITE TEK

FX



[www.lite-tek.com.mx](http://www.lite-tek.com.mx)

# AQUAMIST

Humo bajo



Salida de humo  
**566 m<sup>3</sup>/min**



1 pieza

**Modos DMX**

2 canales

**Dimensiones**

670 x 400 x 530 mm

**Voltaje**

220 - 240 V - 50 - 60 Hz

**Peso**

30,6 kg

LITE TEK

Humo



[www.lite-tek.com.mx](http://www.lite-tek.com.mx)

# FAZER 900



Salida de humo  
**141 m<sup>3</sup>/min**



1 pieza

**Capacidad de deposito**

1.2 lt

**Modos DMX**

3 canales

**Voltaje**

120 V - 50 - 60 Hz 900 W

**Peso**

4.6 kg

LITE TEK

Humo



[www.lite-tek.com.mx](http://www.lite-tek.com.mx)

# FAZER 1500



Salida de humo  
**227 m<sup>3</sup>/min**

Estuche en la estructura



**Modos DMX**

3 canales

**Capacidad de depósito**

1.9 lt

**Voltaje**

120 V - 50 - 60 Hz 1500 W

**Peso**

13.5 kg

**LITE TEK**

**Humo**



[www.lite-tek.com.mx](http://www.lite-tek.com.mx)

# FAZER 3000



Salida de humo  
**55000 ft<sup>3</sup>/min**



1 pieza

**Modos DMX**

2 canales

**Dimensiones**

780 x 330 x 715 mm

**Voltaje**

220 - 240 V - 50 - 60 Hz 3000 W

**Peso**

54.8 kg

LITE TEK

Humo



[www.lite-tek.com.mx](http://www.lite-tek.com.mx)

# GHOST 1500 RC



Salida de humo  
**680 m<sup>3</sup>/min**



1 pieza

**Capacidad de depósito**

3 lt.

**Dimensiones**

530 x 310 x 245 mm

**Voltaje**

120 V - 60 Hz 1500 W

**Peso**

7 kg

LITE TEK

Humo



[www.lite-tek.com.mx](http://www.lite-tek.com.mx)

# GHOST PRO 2



Salida de humo  
**1161 m<sup>3</sup>/min**

1 pieza



**Modos DMX**

1 canal

**Modos de operación**

DMX, control alámbrico,  
inalámbrico y manual

**Voltaje**

200 V - 50 - 60 Hz 3000 W

**Peso**

15,7 kg

LITE TEK

**Humo**



[www.lite-tek.com.mx](http://www.lite-tek.com.mx)

# JET FOG



Efecto CO<sup>2</sup>  
**LEDS RGB W**



1 pieza

**Modos DMX**

5 y 11 canales

**Dimensiones**

490 x 340 x 260 mm

**Voltaje**

220 - 240 V - 50 - 60 Hz 4500 W

**Peso**

24 kg

**LITE TEK**

**Humo**

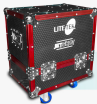


[www.lite-tek.com.mx](http://www.lite-tek.com.mx)

# JET SHOT



Disparador de confeti  
**Funciona con CO<sup>2</sup>**



Incluye  
estuche

**Distancia de disparo**  
15 - 20 m

**Dimensiones**  
500 x 355 x 585 mm

**Voltaje**  
100 - 130 V - 60 Hz 200 W

**Peso**  
24.5 kg

**LITE TEK**

**Humo**



[www.lite-tek.com.mx](http://www.lite-tek.com.mx)

# ROCKET SHOT RGB



**12 LEDS de 20 W**  
Disparador de **CO<sup>2</sup>**



1 pieza

**Modos DMX**

8 canales

**Modos de operación**

DMX y manual

**Voltaje**

110 - 130 V - 60 Hz 260 W

**Peso**

8,7 gk

LITE TEK

Humo



[www.lite-tek.com.mx](http://www.lite-tek.com.mx)

# FOGGER PRO



Salida de humo  
**1080 m<sup>3</sup>/min**

1 pieza



**Capacidad de deposito**  
6 lt

**Dimensiones**  
569 x 340 x 310 mm

**Voltaje**  
220 V - 50 - 60 Hz 1500 W

**Peso**  
10 kg

LITE TEK

Humo



[www.lite-tek.com.mx](http://www.lite-tek.com.mx)

# ROCKET HAND



## Disparador de CO<sup>2</sup> LEDS RGB



1 pieza

### Dimensiones

760 x 300 x 160 mm

### Modos de operación

Manual

### Voltaje

8 baterías AA (para LEDs)

### Peso

3.5 kg

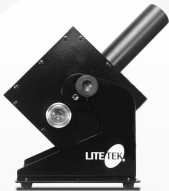
LITE TEK

Humo



[www.lite-tek.com.mx](http://www.lite-tek.com.mx)

# ROCKET SHOT



## Disparador de CO<sup>2</sup>



1 pieza

**Modos DMX**

1 canal

**Modos de operación**

DMX y manual

**Voltaje**

100 - 130 V - 60 Hz 50 W

**Peso**

7.5 kg

LITE TEK

Humo



[www.lite-tek.com.mx](http://www.lite-tek.com.mx)

# RPG



## Mezcla RGB Programa en **display**

1 pieza



**Capacidad de tanque**  
0.5 lt

**Modos de operación**  
Manual

**Voltaje**  
100 - 130 V - 8 A 1600 W

**Peso**  
6.7 kg

LITE TEK

Humo



[www.lite-tek.com.mx](http://www.lite-tek.com.mx)

# SHADE 900



Salida de humo  
**14 m<sup>3</sup>/min**



**1 pieza**

**Capacidad de depósito**  
0.3 lt

**Dimensiones**  
300 x 260 x 220 mm

**Voltaje**  
AC 120 V - 50 - 60 Hz 900 W

**Peso**  
3.6 kg

**LITE TEK**

**Humo**



[www.lite-tek.com.mx](http://www.lite-tek.com.mx)

# SHADE 2000



Salida de humo  
**850 m<sup>3</sup>/min**



1 pieza

**Modos DMX**  
7 canales

**Dimensiones (empaquete)**  
480 x 380 x 270 mm

**Voltaje**  
120 V ~ 60 Hz 1500 W

**Peso**  
8.25 kg

**LITE TEK**

**Humo**



[www.lite-tek.com.mx](http://www.lite-tek.com.mx)

# SHADE PRO



Salida de humo  
**850 m<sup>3</sup>/min**



**1 pieza**

**Modos DMX**

8 canales

**Modos de operación**

DMX, manual control inalámbrico y en panel

**Voltaje**

120 V ~ 50 - 60 Hz 1500 W

**Peso**

8,7 kg

**LITE TEK**

**Humo**



[www.lite-tek.com.mx](http://www.lite-tek.com.mx)

# LIQUIDO PARA HUMO

## Fog Fluid PREMIUM

Líquido para máquina  
de humo premium

Más densidad, más  
tiempo en el ambiente

**NO** inflamable  
tóxico  
deja residuos  
mancha



## Fog Lite QUALITY

Nueva fórmula

Base de agua  
Genera una espesa  
nube de niebla

**NO** inflamable  
tóxico  
deja residuos  
mancha

4.5 lt

10 lt

20 lt

LITE TEK

Humo



[www.lite-tek.com.mx](http://www.lite-tek.com.mx)

# SPLITTER DMX 4



**Amplifica y distribuye**  
señal **DMX**



1 pieza

**Entrada y THRU**

3 PIN, DMX512

**Salida**

3 PIN, DMX512

**Voltaje**

100 - 240 V ~ 50 - 60 Hz 30 W

**Peso**

2.2 kg

LITE TEK

Splitter



[www.lite-tek.com.mx](http://www.lite-tek.com.mx)

# SPLITTER 4AC



**Amplifica y distribuye**  
señal **DMX**



**1 pieza**

**Voltaje**

110 - 220 V ~ 50 - 60 Hz 28 W

**Capacidad de potencia**

10 A

**Peso**

2.5 kg

**LITE TEK**

**Splitter**



[www.lite-tek.com.mx](http://www.lite-tek.com.mx)

# SPLITTER DMX 8



**Amplifica y distribuye**  
señal **DMX**

1 pieza



**Entrada y salida**  
DMX512

**Voltaje**  
100 - 240 V - 50 - 60 Hz 30 W

**XLR**  
3 PIN

**LITE TEK**

**Splitter**



[www.lite-tek.com.mx](http://www.lite-tek.com.mx)

# SPLITTER DMX 8R



**Amplifica y distribuye**  
señal **DMX**

1 pieza



**Entrada y THRU | Salida**  
3 y 5 PIN | 3 PIN

**Dimensiones**  
482 x 150 x 45 mm

**Voltaje**  
100 - 240 V - 50 - 60 Hz 30 W

**Peso**  
3 kg

**LITE TEK**

**Splitter**



[www.lite-tek.com.mx](http://www.lite-tek.com.mx)

# TWIN SPLITTER



## Amplifica y distribuye señal DMX

1 pieza



### Modos DMX

12 y 21 canales

### Dimensiones

202 x 302 x 185 mm

### Modos de operación

Audio, auto, DMX e ILDA

### Voltaje

110 - 220 V - 50 - 60 Hz 170 W

LITE TEK

Splitter



[www.lite-tek.com.mx](http://www.lite-tek.com.mx)

# NODO ART-NET 1



## Pantalla LED LED indicador de estado de salida **DMX**

1 pieza



**Entrada**  
ART-NET

**Salida**  
XLR 3 Pin

**Canales**  
512



**Nodo ART-NET**



[www.lite-tek.com.mx](http://www.lite-tek.com.mx)

# NODO ART-NET 4



## Pantalla LED LEDS indicadores en cada salida



1 pieza

### Entrada

DMX y control inalámbrico

### Salida

120 V ~ 50 - 60 Hz 400 W

### Voltaje

110 - 220 V ~ 50 - 60 Hz 19 W

LITE TEK

Nodo ART-NET



[www.lite-tek.com.mx](http://www.lite-tek.com.mx)

# NODO ART-NET 8



## Pantalla LED LEDS indicadores en cada salida

1 pieza



**Entrada**  
Y THRU 3 y 5 Pin

**Voltaje**  
XLR 3 Pin

**Peso**  
100 - 240 V - 50 - 60 Hz 30 W

LITE TEK

Nodo ART-NET



[www.lite-tek.com.mx](http://www.lite-tek.com.mx)

# CONTROL C4



## Control polipasto eléctrico



1 pieza

### **Selector**

Manual y automático

### **Lineas de alimentación**

Alimentación de 3 fases + tierra física

### **Circuito**

Trifásico (3 polos + tierra)

### **Voltaje**

220 V - 60 Hz 32 A

LITE TEK

Polipastos



[www.lite-tek.com.mx](http://www.lite-tek.com.mx)

# LIFT PRO 1T



**1 t de carga segura  
de trabajo**

Incluye  
estuche



**Velocidad**

4.3 m/min

**Motor**

0.9 kw

**Voltaje**

220 V - 60 Hz (3 fases)

**Peso**

24.5 kg

**LITE TEK**

**Polipastos**



[www.lite-tek.com.mx](http://www.lite-tek.com.mx)

# LIFT PRO 2T



**2 t de carga segura  
de trabajo**



Incluye  
estuche

**Velocidad**  
4.3 m/min

**Motor**  
0.9 kw

**Voltaje**  
220 V - 60 Hz (3 fases)

**Peso**  
24.5 kg

LITE TEK

**Polipastos**



[www.lite-tek.com.mx](http://www.lite-tek.com.mx)

# LIFT PRO 250 KG



**250 kg de carga  
segura de trabajo**



**Estuche  
con 2  
pieza**

**Velocidad**  
4.0 m/min

**Motor**  
0.20 kw

**Voltaje**  
220 V - 60 Hz (3 fases) 800 W

**Peso**  
28 kg

**LITE TEK**

**Polipastos**



[www.lite-tek.com.mx](http://www.lite-tek.com.mx)

# LIFT PRO 500 KG



**500 kg de carga  
segura de trabajo**

**Incluye  
estuche**



**Velocidad**

4.0 m/min

**Motor**

0.80 kw

**Voltaje**

220 V - 60 Hz (3 fases) 800 W

**Peso**

28 kg

**LITE TEK**

**Polipastos**



[www.lite-tek.com.mx](http://www.lite-tek.com.mx)

# POLIPASTO LIFT



**1000 kg de carga  
segura de trabajo**



**Estuche  
con 2  
piezas**

**Standard hub**  
3 m

**Fuerza de cadena de mando**  
315 n

**Prueba de peso adicional**  
1500 kg

**Peso**  
11 kg

**LITE TEK**

**Polipastos**



[www.lite-tek.com.mx](http://www.lite-tek.com.mx)

# FLY CASE

Maleta de plástico



**M-564626-R**  
**M-564626-N**

Espuma de matriz en cubos multicapa extraíble, para dar un ajuste preciso a la forma del equipo que protegerá.



- A prueba de polvo y resistente al agua
- Ruedas y asa ajustable para facilitar la transportación
- Espuma protectora en capas pre cortada
- Válvula de liberación de presión

**LITE TEK**

**Maleta**



[www.lite-tek.com.mx](http://www.lite-tek.com.mx)

# RACKS

10

espacios



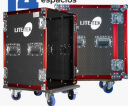
12

espacios



14

espacios



16

espacios



LITE TEK

Racks



[www.lite-tek.com.mx](http://www.lite-tek.com.mx)

# TOOL BOX



## 4 CAJONES

- 2 cajones de 8 cm de alto
- 1 cajón de 15 cm de alto
- 1 gran bandeja de almacenamiento



LITE TEK

Racks



[www.lite-tek.com.mx](http://www.lite-tek.com.mx)

# BALASTRAS

**Balasta 2R**  
Foco 2R de  
132 W



**Balasta 15R**  
Foco 15R de  
330 W



**Balasta 5R**  
Foco 5R de  
189/200 W



**Balasta 7R**  
Foco 7R de  
230 W



**Balasta 10R**  
Foco 10R de  
280 W

**Balasta 17R**  
Foco 17R de  
350 W



# FOCOS



**Foco 2R**  
132 W



**Foco 5R**  
200 W



**Foco 7R**  
230 W



**Foco 10R**  
280 W

# CABLE DE SEGURIDAD



- Acero inoxidable con recubrimiento de plástico.
- 81 cm de largo.
- Mosquetón en la extremidad.

# CABLE CLIP



• **Ordena tus cables** •  
y mantén el orden de tu show

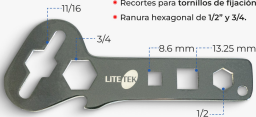
- Evita cables enredados.
- Oculta cables en truss.
- Fácil instalación.
- Para tubo de 2".



Caja con  
5 piezas

# STAGE KEY

- Ranura para tuercas de mariposa.
- Recortes para tornillos de fijación.
- Ranura hexagonal de 1/2" y 3/4.



LITE TEK

Accesorios



[www.lite-tek.com.mx](http://www.lite-tek.com.mx)

# VELCROS

Paquete con 6 piezas

LITE TEK  
LITE TEK  
LITE TEK  
LITE TEK  
LITE TEK  
LITE TEK



Velcro para cables

# LLAVE TRUSS

Martillo de aluminio especial para armado de truss



- Ideal para ayudar en el armado y desarmado de truss F34 y otras similares.
- Forma especial en punta.
- Ayuda a meter los pines en el martillo.

Diseño especial posterior que ayuda a sacra pines



# POWER BOX

Caja de distribución de corriente uso rudo



- 4 tomas de corriente Edison (2 por lado) de 15 A máximo.
- Cubierta de silicona.
- Entrada y salida PowerCon

LITE TEK

Accesorios



www.lite-tek.com.mx

# SM-001



## Soporte de micrófono **Altura ajustable**



**Ajuste  
rápido**

**Altura**  
115 - 170 cm

**Longitud de brazo**  
53 - 91 cm

**Color**  
Negro

**LITE TEK**

**Tripie**



[www.lite-tek.com.mx](http://www.lite-tek.com.mx)

# SM-002



## Soporte de micrófono **Altura ajustable**



**Altura**  
97 - 170 cm

**Longitud de brazo**  
80 cm

**Diámetro de tubo**  
1.6 cm (móvil) - 2.2 cm (centro)

**Componentes metalicos**

**LITE TEK**

**Tripie**



[www.lite-tek.com.mx](http://www.lite-tek.com.mx)

# SM-003



## Soporte de micrófono **Altura ajustable**



**Tubo**  
Cromado

**Altura**  
97 - 170 cm

**Diámetro de tubo**  
1.6 cm (móvil) - 2.2 cm (centro)  
1.93 cm (pata)

**Componentes metalicos**

**LITE TEK**

**Tripie**



[www.lite-tek.com.mx](http://www.lite-tek.com.mx)

# ESFERA P2



**INTERIOR**



1 pieza

**Brillo**

>500 nits

**Nivel de protección de IP**

IP31

**Escala de grises**

14 bit

**Voltaje**

110 - 220 V ~ 50 - 60 Hz

**LITE TEK**

**Pantalla**



[www.lite-tek.com.mx](http://www.lite-tek.com.mx)

# P2i



## INTERIOR



**Estuche  
con 6  
piezas**

### **Brillo**

> 600 nits

### **Nivel de protección IP**

IP40 front, IP21 back

### **Voltaje**

110 - 120 V (conmutada)

### **Peso**

14 kg

**LITE TEK**

**Pantalla**



[www.lite-tek.com.mx](http://www.lite-tek.com.mx)

# P2X



## EXTERIOR



**Estuche  
con 6  
piezas**

**Brillo**

> 5500 nits

**Nivel de protección IP**

IP65 front, IP54 back

**Voltaje**

120 - 240 V (conmutada) - 50 - 60 Hz

**Peso**

13 kg

**LITE TEK**

**Pantalla**



[www.lite-tek.com.mx](http://www.lite-tek.com.mx)

# P3i



## INTERIOR



Estuche  
con 6  
piezas

### Brillo

> 600 nits

### Nivel de protección IP

IP40 front, IP21 back

### Voltaje

110 - 120 V (conmutada)

### Peso

14 kg

LITE TEK

Pantalla



[www.lite-tek.com.mx](http://www.lite-tek.com.mx)

# P3i-F



## INTERIOR Pantalla flexible



Estuche  
con 10  
piezas

**Brillo**

> 600 nits

**Nivel de protección de IP**

IP40 front, IP21 back

**Voltaje**

110 - 220 V (conmutada) - 50 - 60 Hz

**Peso**

6 kg

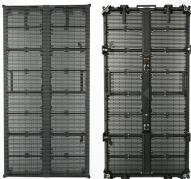
LITE TEK

Pantalla



[www.lite-tek.com.mx](http://www.lite-tek.com.mx)

# P3X7ip



## EXTERIOR Pantalla traslucida



Estuche  
con 6  
piezas

**Brillo**

> 5000 nits

**Nivel de protección IP**

IP65 (front y back)

**Voltaje**

110 - 220 V (conmutada)

**Peso**

9 kg

LITE TEK

Pantalla



[www.lite-tek.com.mx](http://www.lite-tek.com.mx)

# P3XT



## EXTERIOR



**Estuche  
con 6  
piezas**

### **Brillo**

4000 - 4500 nits

### **Nivel de protección IP**

IP65 front, IP40 back

### **Voltaje**

110 - 200 V (conmutada) - 50 - 60 Hz

### **Peso**

13 kg

**LITE TEK**

**Pantalla**



[www.lite-tek.com.mx](http://www.lite-tek.com.mx)