

# CATÁLOGO 2025



2025 2025 2025 2025 2025 2025 2025 2025 2025 2025



[www.lite-tek.com.mx](http://www.lite-tek.com.mx)



# CATÁLOGO 2025

## INDICE

Cabeza Móvil Beam	3
Cabeza Móvil Spot	15
Cabeza Móvil FX	17
Cabeza Móvil Wash	18
Pares	24
Barras Led	38
Barras Tilt	42
Strobes	44
Leeko y Pointer	51
Láser	53
Controladores DMX	57
Splitters	64
Nodo Art-Net	69
Máquinas de humo	72
Máquinas de CO2	83
FX	87
Pantallas LED	90
Clamps	93
Polipastos	94
Accesorios	99
Tripiés y estructuras	104
Tablas comparativas	106





# MINI BEAM



## Led de 65W

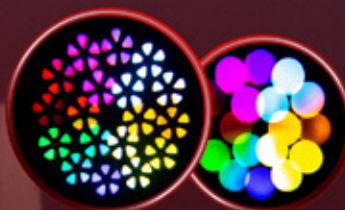
9 GOBOS



7 COLORES



PRISMA DE 18 CARAS



ARCOÍRIS DE 7 COLORES

DMX: 12 y 14 canales

Enfoque manual • Estrobo: 1-12 veces por seg.

Modos de operación: DMX512, Audio, Auto, Máster/Slave y Manual

Voltaje: 110-220 v~ 50-60 Hz 160 W    Peso: 3.25 kg    Medidas: 35 x 26 x 23 cm



MOCHILA  
CON 2 PIEZAS



ARO DE 12  
LEDS 5050



# LED BEAM 80



## Led de 80W

### 7 GOBOS



### ¡PRISMA GIRATORIO 8 CARAS!



### 7 COLORES



**DIMMER LINEAL**  
**GOBO SHAKE**  
**ESTROBO 12 VECES X SEG.**

**Modos de operación:** DMX512, Audio, Automático y Manual  
**Modo DMX:** 12 canales  
100-240 V~ 50-60 Hz  
**Consumo:** 91 W  
**Peso:** 6.5 kg

**ESTUCHE CON 2 PIEZAS**



**ARO DE 12 LEDS 5050**



# LED BEAM 120



## Led de 120W

**17 GOBOS**



**14 COLORES**



Enfoque motorizado 2.5 a 30 m

Shutter 25 x segundo

Ángulo 3° de Beam

## PRISMA DE 8 CARAS



Modo DMX: 10 y 12 canales

Dimmer: 0-100%

Señal in/out: XLR 3 pines

Modo De Control: DMX, Manual, Auto Y Audio

Lente Antireflexión: 136 mm

Display LCD: 1.8"

Voltaje: 90-260 V~ 50-60 Hz

Consumo: 220 W

**ESTUCHE  
CON 2 PIEZAS**



[www.lite-tek.com.mx](http://www.lite-tek.com.mx)



# BEASTY

NUEVA



## Lámpara 7R 230W

ARO DE LEDS RGB

PRISMA CIRCULAR DE 48 CARAS



13 Gobos fijos



13 Colores



Estuche con 4 piezas

Incluye Clamps



24 y 28 Canales DMX  
Prisma giratorio a ambos sentidos  
Frost  
Rainbow  
Dimmer 0-100% mecánico  
Angulo de beam 0 - 4°  
Voltaje: 110-220 V~ 50-60 Hz 280 W  
Balastra Electrónica

LITE TEK



www.lite-tek.com.mx



# BEAM 230



Librería internacional

16 CH

Ideal para cualquier controlador



## Lámpara 7R 230W

### 17 GOBOS FIJOS



### LENTES DE CRISTAL

### PRISMA DE 8 CARAS

### 14 COLORES



Estrobo: 0 - 30 FPS

Modo DMX: 16 canales

Enfoque: 0-33°

Canal dedicado con macros: color+gobo+prisma

Pan: 540° / Tilt: 270° Corrección Electrónica

Dimmer: 0-100% mecánico

Voltaje: 120-240 V~ 50-60 Hz

Consumo: 350 W

### ESTUCHE CON 2 PIEZAS



[www.lite-tek.com.mx](http://www.lite-tek.com.mx)



# ALBA 300



## Lámpara: 280W

### 3 PRISMAS:

Circular de  
**8 CARAS**

Circular de  
**16 CARAS**

Circular de  
**32 CARAS**

Se pueden sobreponer para crear 6 efectos de prisma diferentes

Efecto  
Rainbow



Rueda de  
14 Colores



Rueda de 16 gobos  
[5 gobos dicróicos]



DMX: 16 Canales

Lux 5 metros: 880,000

Modos de operación: DMX, Auto

Pan: 540°(16bit) / Tilt: 270° (16bit) Corrección Electrónica

Dimmer 0-100% lineal mecánico

Estrobo: 0 - 13 FPS. Diferentes modos



**ESTUCHE  
CON 2 PIEZAS**



**INCLUYE CLAMPS  
PARA COLGADO**

LITE TEK



[www.lite-tek.com.mx](http://www.lite-tek.com.mx)



# KAMELEON 300



## Lámpara: 280W

DOBLE **ARO DE LEDS RGB**

### 2 PRISMAS COMBINABLES

CIRCULAR DE 8 CARAS | CIRCULAR DE 32 CARAS



17 Gobos fijos



13 Colores

MECANISMO DE SEGURIDAD  
PARA PAN Y TILT

RAINBOW  
Y FROST

DIMMER 0-100%  
LINEAL MECANICO

ESTROBO:  
0 - 13 FPS

Modos DMX: 23 Canales DMX

Lux 5 metros: 880,000

Modos de operación: DMX, Auto

Pan: 540°(16bit) / Tilt: 270°

Voltaje: 110-220 V~ 50-60 Hz 330 W



Estuche con  
2 piezas

Incluye  
Clamps



LITE TEK



www.lite-tek.com.mx



# MIGHTY 10R



## Lámpara 10R 280W

2 PRISMAS GIRATORIOS EN AMBOS SENTIDOS

PRISMA 1  
8 CARAS

PRISMA 2  
48 CARAS

SE PUEDEN  
SOBREPONER



13 Gobos fijos



14 Colores



Estuche con  
4 piezas

Incluye  
Clamps



Balasta Electrónica  
16 y 20 Canales DMX  
Frost  
Rainbow

Dimmer 0-100% mecánico  
Ángulo de beam 0 - 4°  
Protección de sobrecalentamiento  
Voltaje: 110-220 V~ 50-60 Hz 400 W



[www.lite-tek.com.mx](http://www.lite-tek.com.mx)



# BEAM 280



Librería internacional

16 CH

Ideal para cualquier controlador



## Lámpara: 280W

13  
GOBOS  
FIJOS



9  
GOBOS  
ROTATORIOS



13  
COLORES



2

## PRISMAS ROTATORIOS



PRISMA DE 8  
CARAS CIRCULAR



PRISMA 6  
CARAS LINEAL

MECANISMO DE SEGURIDAD  
PARA PAN Y TILT

ZOOM:  
BEAM PARALELO

EFEECTO DE WASH:  
ÁNGULO AJUSTABLE

ÁNGULO  
2.5°-20°

Dimmer: 0-100% Ajuste Lineal

Focus: Ajuste Lineal

Estrobo: Doble lámina (0.5-9 veces/ segundo)

Pan/Tilt: X axis 540° Y axis 270° reposicionamiento automático

Modos de Control: Standard DMX512, Automático y Master/ Slave

Modos DMX: 16 y 24 canales DMX

Reset, Encendido y Apagado de Lámpara desde control

Peso: 19 kg

Dimensiones: 386 (L) X 365 (W) X 589 (H) mm

Voltaje: 120-240 V~ 50-60 Hz 470 W

**ESTUCHE  
CON 2 PIEZAS**



[www.lite-tek.com.mx](http://www.lite-tek.com.mx)



# BEAM350



Librería internacional

16 CH

Ideal para cualquier controlador



## Lámpara 350W

2 PRISMAS:

CIRCULAR DE 8 CARAS



13 Colores



Zoom: Beam paralelo, Ángulo 2.5°-20°

Efecto de Wash: Ángulo ajustable

Focus: Ajuste Lineal

LINEAL DE 6 CARAS



9 Gobos Rotatorios



13 Gobos Fijos



Dimmer: 0-100% Ajuste Lineal

Estrobo: Doble lámina (0.5-9 veces/segundo)

Mecanismo de seguridad para Pan y Tilt

Modos de Control: Standard DMX512, Automático y Master/ Slave

Pan/Tilt: X axis 540° Y axis 270°, reposicionamiento automático

Modos DMX: 16 y 24 Canales

Voltaje: 100-240 V~ 50-60 Hz 500 W

ESTUCHE  
CON 2 PIEZAS



LITE TEK



www.lite-tek.com.mx



# BEAM 400 PRO



**Lámpara: 400W**

**5 PRISMAS COMBINABLES**



**14 Gobos fijos**



**14 Colores**

Focus: Ajuste Lineal  
Mecanismo de seguridad para Pan y Tilt

Modos DMX : 19 y 16 CH DMX  
Dimmer : 0-100% Ajuste Lineal

Salida USB 5 V 1 A

Pan/Tilt: X axis 540° Y axis 270° reposicionamiento automático  
Reset, Encendido y Apagado de Lámpara desde control.

Modos de Operación: Standard DMX512.

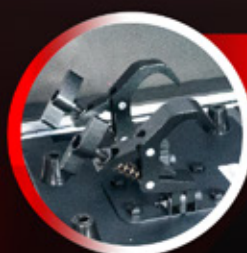
Peso: 20kg

Dimensiones: 440 (L) X 310 (W) X 592 (H) m/

Voltaje: 110-240 V~ 50/60 Hz 600 W



**ESTUCHE  
CON 2 PIEZAS**



**INCLUYE  
CLAMPS**



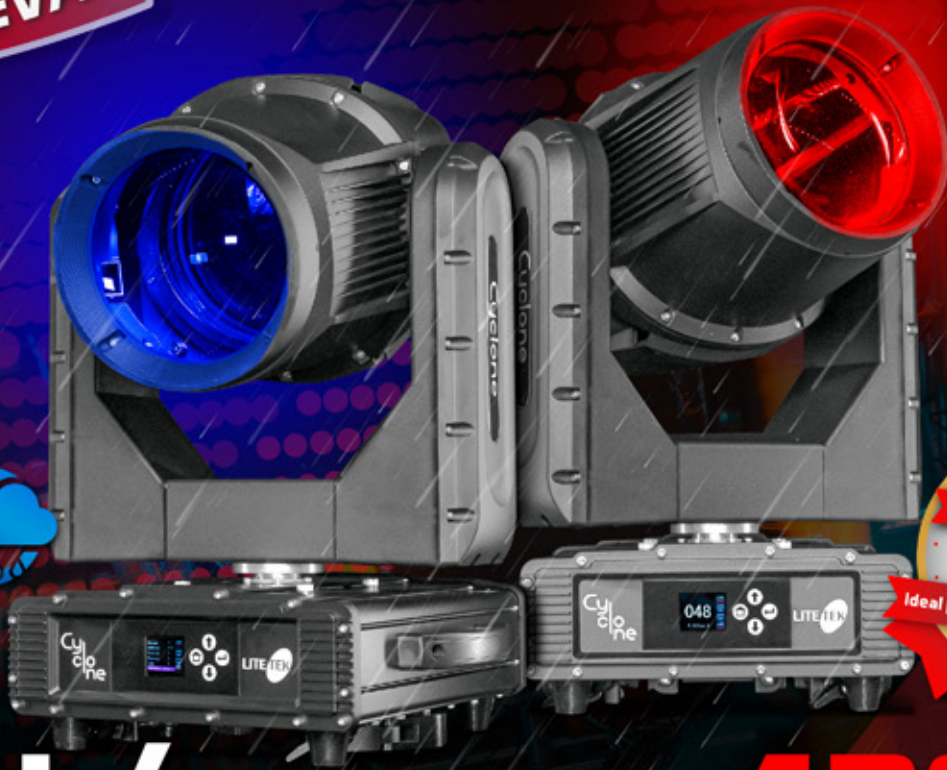
[www.lite-tek.com.mx](http://www.lite-tek.com.mx)



# CYCLONE

NUEVA

IP65  
SOPORTA  
LLUVIA



Librería Internacional

16 CH

Ideal para cualquier controlador



## Lámpara 420W

OSRAM

14 COLORES



14 GOBOS



2 PRISMAS:

CIRCULAR DE 8 CARAS

CIRCULAR DE 8 + 16 + 24

Modos DMX: 16 y 20 CH

Flujo luminoso de salida: 12500 lm

Illuminación a 10 m: 400000 lux / Spot mínimo: 0.27 m

Frost y Rainbow

Enfoque digital

Incluye Clamps

Estrobo de alta velocidad ajustable

Ángulo de Beam: 2.2°

Dimmer 0-100 electrónico

Pan: 540° Tilt: 270° 8 Bits / 16Bit

Medidas: 37.0 x 33.5 x 61 cm

Peso: 23 Kg

Voltaje 110-220V~ 50-60 Hz 600W

Estuche con  
2 piezas



LITE TEK



www.lite-tek.com.mx



# SPOT 400 PLUS



Librería internacional  
**31 CH**  
Ideal para cualquier controlador



## Lámpara **371W** OSRAM SIRIUS HRI

MEZCLA DE COLORES



8 Gobos Rotatorios



18 Gobos Fijos



Colores: 2 Ruedas de colores con 5 colores + UV

2 PRISMAS:

CIRCULAR DE 4 CARAS



CIRCULAR DE 8 CARAS



Canales DMX: 31Ch  
Gobo de animación  
Frost

Angulo de beam: 3 - 36°  
Dimmer: 0-100% ajuste lineal

Pan: 540° / Tilt: 270°  
Medidas: 635x404x307 mm  
Peso unitario: 23.0 Kg  
Voltaje: 100-240V~ 50-60Hz  
Consumo de corriente: 500W

INCLUYE CLAMPS



ESTUCHE CON 2 PIEZAS





# MEGA SPOT 470



Librería internacional  
**34/39 CH**  
Ideal para cualquier controlador



## Lámpara 470W

13 COLORES



14 GOBOS FIJOS



9 GOBOS ROTATORIOS



### EFEECTO 3D

### MEZCLA DE COLORES



ESTUCHE CON 2 PIEZAS

### 2 PRISMAS:

Prismas 1:

- Prisma de 8 caras
- + prisma lineal de 6 caras
- + prisma cilíndrico

Prismas 2:

- Prisma de 8 caras
- + prisma lineal de 6 caras

### Prismas COMBINABLES

Lámpara: OSRAM SIRIUS HRI 470W XL.

Gobo de animación

Material especial resistente a altas temperaturas

2 filtros 2700k y 3200k

34/39 Canales DMX

110-240V~ 50/60Hz 600W

Medidas: 405 x 685 x 245 mm / Peso: 24.5 KG.



www.lite-tek.com.mx



# SPARTAN



**6 Leds 40W**



**Mezcla de Color RGBW**

**Movimiento Z de ROTACIÓN INFINITA**

ÁNGULO DE BEAM: 2°

ESTROBO: 1-12 VECES POR SEG.

DISPLAY: 1.77" LCD COLOR

CANALES DMX: 14, 16 CANALES

MODOS DE OPERACIÓN: DMX512, AUDIO, AUTOMÁTICO, MÁSTER/SLAVE Y MANUAL.

ÁNGULOS DE MOVIMIENTO: X 540°, Y 320°, Z ROTACIÓN INFINITA

PESO: 5.8 KG

MEDIDAS DEL EQUIPO 338X265X207 MM

VOLTAJE: 110-220 V~ 50-60 Hz 270 W



**Mochila con 1 pieza**



[www.lite-tek.com.mx](http://www.lite-tek.com.mx)



# BEE-6

NUEVA

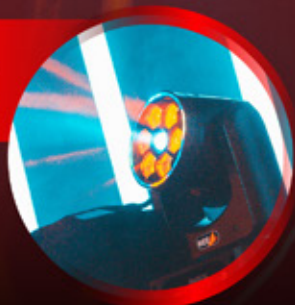


**3 EN 1**  
**SPOT, BEAM Y EFECTO CALEIDO**

 **LED DE 80 W**

**+ 6 LEDS RGBW DE 10W**  
**ARO DE LEDS 5050 RGB**

**Efecto Caleido**



**Mochila con**  
**2 piezas**

**8 GOBOS CON PRISMA DE 5 CARAS**

**DMX: 19 canales**

**Pan/Tilt: X axis 540°, Y axis 190°**

**Modos de operación: DMX512/Auto run/sound**

**Voltaje: 110-220 V~ 50-60 Hz 100 W**

**LITE TEK**



[www.lite-tek.com.mx](http://www.lite-tek.com.mx)



# WASH 7X40



**7 Leds 40W**

**MEZCLA RGB + W**  

**ARO DE LEDS 5050 RGB 3 EN 1**

**LEDS INDEPENDIENTES**

**ZOOM:  
15 - 50°**

**INCREÍBLES  
EFECTOS**



**ESTUCHE  
CON 2 PIEZAS**

Modos DMX: 20, 25, 27, 47 canales

Pan/Tilt: X axis 540°, Y axis 190°

Modos de operación: DMX512, Master-Slave, Auto, Audio

Voltaje: 110-220 V~ 50-60 Hz 110 W

LITE TEK



[www.lite-tek.com.mx](http://www.lite-tek.com.mx)



# WASH 19X15



**19 Leds 15W**



**Mezcla de  
Color RGBW**

**Zoom: 8 – 54 grados**

**3 secciones  
controladas  
individualmente**



**Estuche con  
2 piezas**

**Estrobo:** 1 – 20 flashes por seg.  
**Modos de Operación:** Manual, DMX, Auto  
16 y 24 canales DMX  
**Dimensiones:** 450x370x420MM  
**Peso:** 10 kg  
**Voltaje:** 100 – 240 V~ 50-60Hz, 200 W



[www.lite-tek.com.mx](http://www.lite-tek.com.mx)



# HALO



Librería internacional

14 / 25 CH

Ideal para cualquier controlador



## 19 Leds 10W

### DOS SECCIONES DE LEDS: BEAM Y HALO

### MEZCLA RGB + W



Color: Mezcla RGBW en Beam y RGB en Halo

### Zoom: 8 - 60 grados



Estrobo: 1 - 20 flashes por seg.

Modos de Operación: Manual, DMX, Auto

Modos DMX: 14 y 25 canales

Especificaciones: 100-240 V~ 50-60 Hz 240 W

### ESTUCHE CON 2 PIEZAS

LITE TEK



[www.lite-tek.com.mx](http://www.lite-tek.com.mx)



# KING PANEL.



Librería internacional

Ideal para cualquier controlador



## 25 Leds 10W

### CREA LETRAS, NÚMEROS, FIGURAS Y MÁS

### MEZCLA RGB + W



## Ángulo de Beam: 6°

Modos DMX: 9, 10 13, 23, 81, 106 y 119 canales

Vida útil de Led: 50 mil horas  
Modos de control: DMX vía XLR 3 y 5 pin y Ethernet  
Dimensiones: 288x391x472 mm  
Peso: 14 Kg  
Voltaje: 100-240 V~ 50/60 Hz 397 W



ESTUCHE  
CON 2 PIEZAS

INCLUYE  
CLAMPS



LITE TEK



[www.lite-tek.com.mx](http://www.lite-tek.com.mx)



# WASH 550



Librería internacional

Ideal para cualquier controlador



## 37 Leds 15W

MEZCLA RGB + W  

ZOOM: 8 - 38°      DISPLAY TOUCH

### LEDS EN 3 SECCIONES

Modos DMX: 14, 25 y 26 canales

Pan/Tilt: X axis 540° Y axis 270° 16 bits, reposicionamiento automático

Modos DMX: 14, 25 y 26 canales DMX

Salida USB: 5 V 1 A

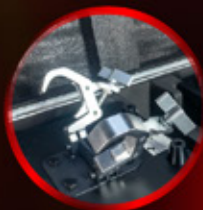
Dimensiones: 413 (L) X 320 (W) X 486 (H) mm

Peso: 17 Kg

Voltaje: 110-240 V~ 50/60 Hz 800 W



ESTUCHE CON 2 PIEZAS



INCLUYE CLAMPS



[www.lite-tek.com.mx](http://www.lite-tek.com.mx)



# PAR36RGB



**36 Leds 1W**

**12 ROJOS / 12 VERDES / 12 AZULES**

**6 Canales DMX  
Dimmer Lineal 0-100%**

**3 secciones  
de LEDs**

**Estrobo**

Efecto de Arcoiris

Conectores de señal: XLR 3 PIN, IN / OUT

Tiempo de vida de led: 50,000 horas

Modos de Operación: DMX, Audio, Auto, Manual

Peso: 1.3Kg / Empacada: 1.8 Kg

Dimensiones: 230(L) x 230(W) x 165(H) mm

Voltaje: 120-240 V 50-60Hz 60 W



**1 pieza**





# ULTRA UV 36



**36 Leds 1W**



**LEDS  
UV**

**6 Canales DMX**

**Dimmer Lineal 0-100%**

**3 secciones  
de LEDs**

**Estrobo**



**1 pieza**

Conectores de señal: XLR 3 PIN, IN / OUT

Tiempo de vida de led: 50,000 horas

Modos de Operación: DMX, Audio, Auto, Manual

Peso: 1.3Kg / Empacada: 1.8 Kg

Dimensiones: 230(L) x 230(W) x 165(H) mm

Voltaje: 120-240 V 50-60Hz 60 W



# PARMINI 18XB



## 18 Leds 3W

6 ROJOS / 6 VERDES / 6 AZULES

7 Canales DMX  
Dimmer Lineal 0-100%

3 secciones  
de LEDs

Estrobo

Tiempo de vida de led: 80,000 - 100,000 horas

Efecto de Arcoiris

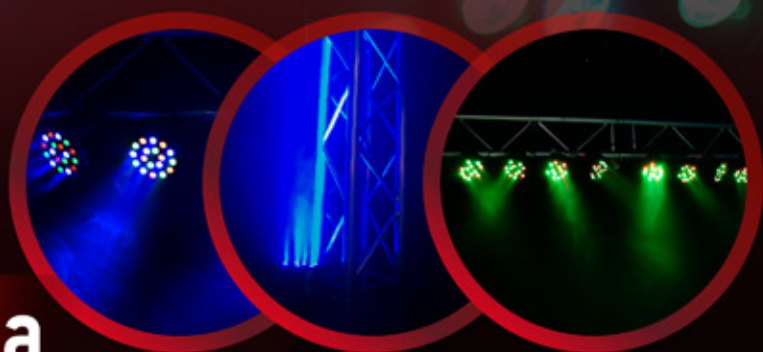
Peso: 1.1Kgs, Empacada: 1.5 Kgs.

Dimensiones: 230(L) x 230(W) x 165(H) mm

Voltaje: 100-240 V~ 50-60 Hz 60 W



1 pieza



LITE TEK



[www.lite-tek.com.mx](http://www.lite-tek.com.mx)



# PAR54XI



**54 Leds 1W**

**MEZCLA RGB** 

**6 Canales DMX  
Dimmer Lineal 0-100%**

**Estrobo**

**Modos de Operación: DMX, AUTO, AUDIO, MANUAL**

**Conectores de señal: XLR 3 PIN, IN / OUT**

**Temperatura de Ambiente máxima de trabajo: 40°C**

**Voltaje: 120-240 V~ 50-60 Hz 100 W**



**1 pieza**



LITE TEK



[www.lite-tek.com.mx](http://www.lite-tek.com.mx)



# ECOPAR



## 54 Leds 3W

### MEZCLA RGB

## GABINETE DE ALUMINIO

2 modos de 7 Canales DMX  
Dimmer Lineal 0-100%

Ángulo de  
proyección: 25°

Estrobo

Cuenta con cables de interconexión: de AC y señal DMX

Tiempo de vida de led: 50,000 horas

Configuración a través de panel de control de: 4 dígitos y 4 botones

Modos de Operación: DMX, Audio, Auto

Peso: 2.5 Kgs

Dimensiones: 25.5(L) x 25.5(W) x 36.5(H) mm (empacada)

Voltaje: 120-240 V 50-60Hz 190 W



## 1 pieza

LITE TEK



[www.lite-tek.com.mx](http://www.lite-tek.com.mx)



# PAR AMBER 18X10



## 18 Leds 10W

MEZCLA DE  
COLOR RGB + ÁMBAR



## GABINETE DE ALUMINIO

8 Canales DMX  
Dimmer Lineal 0-100%

Ángulo de  
proyección: 25°

Estrobo 13 flashes  
x segundo

Conectores DMX entrada y Salida en XLR de 3 pines

Tiempo de vida de led 50,000 horas

Modos de Operación: DMX, Stand Alone, Audio rítmico, Master/Slave

Configuración a través de panel de control de 4 dígitos y 4 botones

Peso: 3.6 Kgs

Voltaje: 90-240 V~ 50/60 Hz 180 W



## Estuche con 6 piezas

LITE TEK



[www.lite-tek.com.mx](http://www.lite-tek.com.mx)



# PAR 54X3UV



**54 Leds 3W**



**LEDS  
UV**

**2 Canales DMX  
Dimmer Lineal 0-100%**

**Ángulo de  
proyección: 25°**

**Estrobo 13 flashes  
x segundo**

**Conectores DMX** entrada y Salida en XLR de 3 pines  
**Modos de Operación:** DMX, Stand Alone, Audio rítmico.  
**Configuración a través de panel** de control de 4 dígitos y 4 botones  
**Voltaje:** 100-240 V~ 50-60 Hz  
**Consumo:** 180 W



**1 Pieza**

**LITE TEK**



[www.lite-tek.com.mx](http://www.lite-tek.com.mx)



# PAR 8003S



## 80 Leds 3W

20 Leds **Rojos**

20 Leds **Verdes**

20 Leds **Azules**

20 Leds **Blancos**

### 7 Canales DMX Dimmer Lineal 0-100%

Conectores DMX entrada y Salida en XLR de 3 pines

Modos de Operación: DMX, Audio, Manual y Auto

Configuración a través de panel de control de 4 dígitos y 4 botones

Entrada y Salida DMX

Voltaje: 100-240 V~ 50-60 Hz

Consumo: 220 W



**ESTUCHE  
8 PIEZAS**



**1 PIEZA**



[www.lite-tek.com.mx](http://www.lite-tek.com.mx)



# PAR 8003 FULL



## 80 Leds 3W

### MEZCLA RGB



### 7 Canales DMX Dimmer Lineal 0-100%

Conectores DMX entrada y Salida en XLR de 3 pines  
Modos de Operación: DMX, Audio, Manual y Auto  
Configuración a través de panel de control de 4 dígitos y 4 botones  
Voltaje: 120-240 V~ 50-60 Hz  
Consumo: 220 W



ESTUCHE  
8 PIEZAS

1 PIEZA



[www.lite-tek.com.mx](http://www.lite-tek.com.mx)



# PAR 8003 UV



**80 Leds 3W**



**LEDS  
UV**

**7 Canales DMX  
Dimmer Lineal 0-100%**

4 secciones

Configuración a través de panel de control de 4 dígitos y 4 botones

Conectores DMX entrada y Salida en XLR de 3 pines

Modos de Operación: DMX, Audio, Manual y Auto

Voltaje: 120-240 V~ 50-60 Hz

Consumo: 220 W



**1 PIEZA**

**ESTUCHE  
8 PIEZAS**



[www.lite-tek.com.mx](http://www.lite-tek.com.mx)



# PAR 750

NUEVA



## 7 Leds 50W

### LEDS BLANCOS

4 calidos y 3 frios

  
ÁNGULO DE  
PROYECCIÓN 25°

  
CONTROL INDIVIDUAL  
DE CADA LED

  
2, 4 Y 2 MODOS  
DE 11 CANALES DMX

  
MODOS DE OPERACIÓN  
DMX, AUTO, AUDIO, MANUAL

Voltaje: 110-220 V~ 50-60 Hz 250 W  
Temperatura de Ambiente máxima de trabajo 40°C  
Entrada y Salida DMX



1 pieza



LITE TEK



[www.lite-tek.com.mx](http://www.lite-tek.com.mx)



# PARILED6XT



**IP65**  
**SOPORTA**  
**LLUVIA**



**6 Leds 3W**

**MEZCLA RGB** 

**Dimmer Lineal 0-100%**

**Ángulo de  
proyección: 25°**

Vida Útil del Led: 50,000 horas  
Modos de Operación: Control remoto  
Voltaje: 90-220 V~ 50-60 Hz  
Consumo: 20 W

**1 Pieza**



**OPERADO VÍA  
CONTROL REMOTO**

LITE TEK



[www.lite-tek.com.mx](http://www.lite-tek.com.mx)



# PAR500

NUEVA



IP65  
SOPORTA  
LLUVIA



## 6 Leds 10W



### MEZCLA RGB+W+A+UV

### MODOS DMX: 6, 8, 10 CANALES

Modos de Operación:  
DMX, AUTO, AUDIO, MANUAL, DMX WI, CONTROL REMOTO, APP

Entrada y Salida DMX XLR IP  
Voltaje: 110-220 V~ 50-60 Hz  
Consumo: 33 W



MANEJO POR  
CONTROL REMOTO  
O APLICACIÓN

MALETA  
CON 4 PIEZAS



[www.lite-tek.com.mx](http://www.lite-tek.com.mx)



# PAR 18X10



IP65  
SOPORTA  
LLUVIA



## 18 Leds 10W

MEZCLA DE  
COLOR RGB +W+ÁMBAR



5 y 8 Canales DMX  
Dimmer Lineal 0-100%

Ángulo de  
proyección: 25° | Estrobo

Cables para exterior  
Modos de Operación DMX, AUTO, AUDIO, MANUAL



Disponible en:  
-Estuche con 4 piezas  
-Caja con 1 pieza



LITE TEK



[www.lite-tek.com.mx](http://www.lite-tek.com.mx)



# TUBO LED

 **192 Leds**  
**0.2W 5050**

    
**MEZCLA RGB+W+A**



**BATERÍA DE HASTA 5 HORAS  
EN FUNCIONAMIENTO**



**68 EFECTOS  
PRE GRABADOS**

**BATERÍA: 9600mAh.**

**DURACIÓN DE TRABAJO WIRELESS 5 HORAS**

**MODOS DE OPERACIÓN: DMX INALÁMBRICO,**

**REMOTO INFRA ROJO, MASTER-SLAVE, AUDIO, AUTO**

**MODOS DMX: 4A, 4B, 5, 6A, 6B, 7, 12, 40, 80,**

**Y 160 CANALES**

**DIMMER 0-100%**

**ESTROBO: 0 - 20 Hz**

**OLED DISPLAY**

**MEDIDAS: 53x53x1506 mm.**

**V in: 13.2 V 14 W 0.8 A 0.0 kWh**

**Corriente: 2.0 A**

**INCLUYE  
CONTROL REMOTO**

**8 PIEZAS**



[www.lite-tek.com.mx](http://www.lite-tek.com.mx)



# UVBAR 324i



**24 LEDs**  
de **3W**



**LEDS**  
**UV**

**1 y 3 Canales DMX**  
**Dimmer Lineal 0-100%**

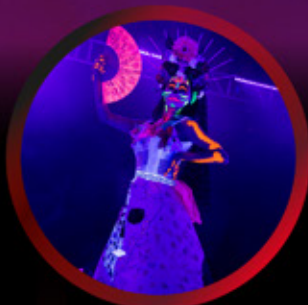
**Ángulo de proyección: 25°** / **Estrobo**

**Modos de operación:** DMX512, AUTO, MASTER-SLAVE, AUDIO

**Peso:** 5 Kg

**Entrada:** 100-240V~ 50/60 Hz 90 W

**Salida:** 100-240V~ 50/60 Hz 15.0 A



**FÁCIL**  
INSTALACIÓN

**UV**

**BRILLO**  
INTENSO



**1 Pieza**



[www.lite-tek.com.mx](http://www.lite-tek.com.mx)



# BAR1810I



**18 LEDs**  
**de 10W**



**Mezcla de  
Color RGB+Ambar**

**4 y 8 Canales DMX  
Dimmer Lineal 0-100%**

**Ángulo de  
proyección: 25° / Estrobo**

**IP20, BARRA PARA INTERIORES**

**Modos de operación:** DMX512, AUTO,  
MASTER-SLAVE- AUDIO

**Peso:** 5 Kg

**Entrada:** 100-240V~ 50/60 Hz 90 W

**Salida:** 100-240V~ 50/60 Hz 15.0 A

**1 Pieza**





# BAR8241



18 LEDs  
de 3W




Mezcla de  
Color RGB



¡ULTRA DELGADA!

IP20, BARRA PARA INTERIORES  
DIMMER 0-100%  
MODOS DE OPERACIÓN: DMX512, AUTO, MASTER-SLAVE- AUDIO  
DMX: 7 Y 22 CANALES  
ÁNGULO DE PROYECCIÓN: 25°

 ENTRADA y SALIDA:  
110-240 V~ 50-60 Hz 45 W

ESTUCHE CON  
6 PIEZAS



¡INCREÍBLES EFECTOS!



[www.lite-tek.com.mx](http://www.lite-tek.com.mx)



# BEAM BAR



 **18 LEDs de 25W**

**MEZCLA DE COLOR**  
  **RGB +W**

 **TILT 220 GRADOS**  
**MODOS DMX: 5, 7, 10, 13, 43 CANALES**

DIMMER 0-100%  
MODOS DE OPERACIÓN: DMX512, AUTO, MASTER-SLAVE- AUDIO  
VOLTAJE 110-240 V~ 50-60 Hz 170 W



**1 PIEZA**



[www.lite-tek.com.mx](http://www.lite-tek.com.mx)



# BAR18X40



 **18 LEDs de 12W**

**MEZCLA DE COLOR**

  **RGB +W**

**34, 56, 97, 110, 115 y 128 Canales DMX**  
**Dimmer Lineal 0-100%**

**CONTROL INDIVIDUAL  
POR CADA PIXEL**

**Zoom: 4° - 45° | Estrobo**

**Conectores DMX** entrada y Salida en XLR de 3 pines  
**Modos de operación:** DMX512, AUTO, MASTER-SLAVE- AUDIO  
**Configuración a través de panel de control** de 4 dígitos y 4 botones  
**Variable:** CTO 2700 - 8000 K  
**Tilt:** 205° 16 BIT DE RESOLUCION  
**Medidas:** 993 X 137.8 X 291 mm  
**Entada / Salida:** 110-220 V~ 50-60 Hz 400 W 2.5 A



**Estuche  
2 piezas**

LITE TEK



[www.lite-tek.com.mx](http://www.lite-tek.com.mx)



# FLASHER 100

NUEVO



 **768 Leds RGB**  
**90 LEDs Blancos**

**MEZCLA RGB + W**  

**4, 14, 54 y 152 Canales DMX**  
**Dimmer Lineal 0-100%**  
**ESTROBO: 1 A 30 FPS**

**Estrobo: 1 A 30 FPS**

**Efectos: Dimmer, Estrobo, Cambio de Color**

**Modos de operación: Autorun, Master/Slave, Audio ritmico y DMX**

**Voltaje: 100-240 V~ 50/60 Hz 120 W**



**1 PIEZA**



[www.lite-tek.com.mx](http://www.lite-tek.com.mx)



# FLASHER 200



 **864 Leds RGB**  
**96 LEDs Blancos**

**MEZCLA RGB + W**  

**9 secciones independientes**  
**4, 11, 32 y 39 Canales DMX**  
**Dimmer Lineal 0-100%**

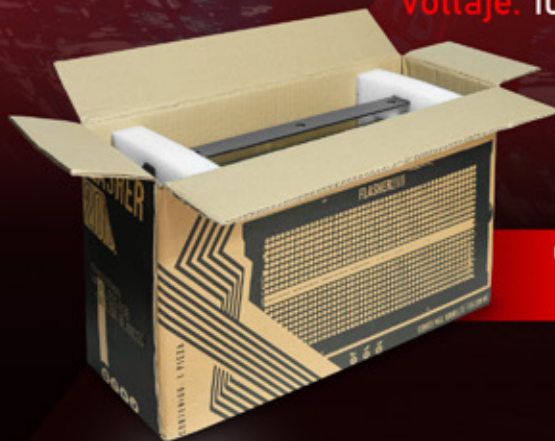
**Estrobo:** 1 A 30 FPS

**Efectos:** Dimmer, Estrobo, Cambio de Color

**Modos de operación:** Autorun, Master/Slave, Audio ritmico y DMX

**Temperatura de trabajo** -30 A 50°C

**Voltaje:** 100-240 V~ 50/60 Hz 280 W



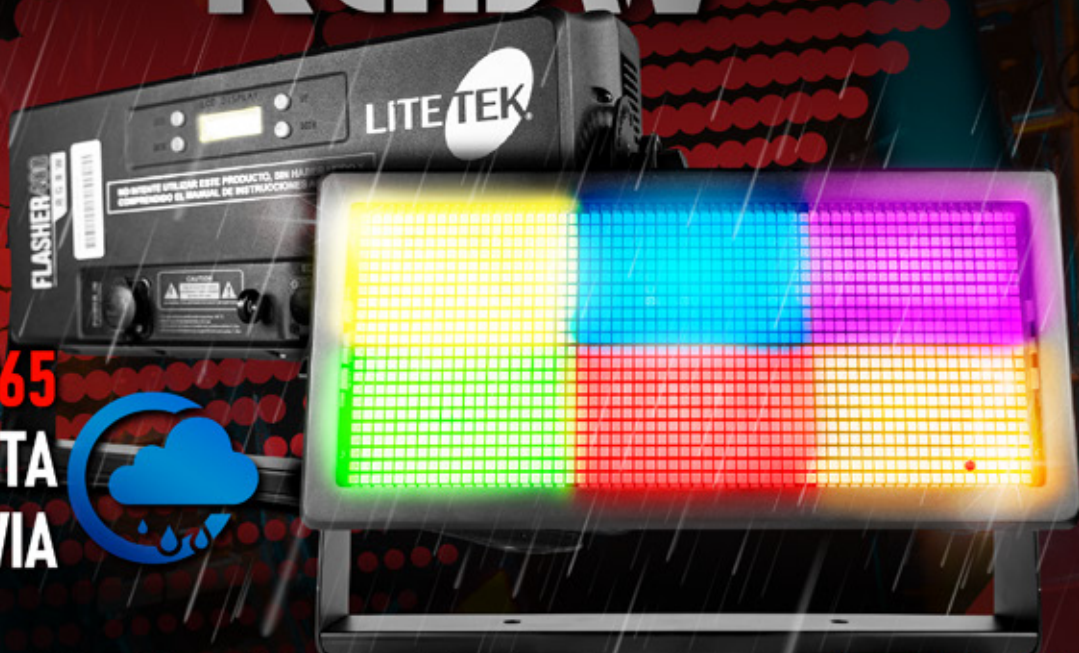
**1 Pieza**



[www.lite-tek.com.mx](http://www.lite-tek.com.mx)



# FLASHER 400 RGBW



**IP65**  
**SOPORTA**  
**LLUVIA**



## 1320 LEDs **SMD**

**MEZCLA RGB + W**  

### 6 secciones de LEDs

### Estrobo

6 secciones independientes  
4, 5, 7, 13, 15 y 31 Canales DMX  
Dimmer Lineal 0-100%



## 1 Pieza

Entrada Salida de AC  
Señal IN/OUT XLR 3 pines  
Modos de Operación: DMX, Manual, Auto, Master/Slave  
Dimensiones: 490 x 285 x 160 mm  
Peso: 12.5 kg  
Voltaje: 110-240 V~ 50/60 Hz 400 W



[www.lite-tek.com.mx](http://www.lite-tek.com.mx)



# T-FLASH



Librería internacional

Ideal para cualquier controlador

IP65

SOPORTA  
LLUVIA



**144x5W Blancos**  
**588x1.5W RGB**

LEDS tubo de estrobo blanco: 144 3535 de 5W en 12 segmentos  
LEDS del panel: 588 3 en 1 RGB 5050 de 1.5W en 12 segmentos

MEZCLA RGB + W  

**13 secciones  
de LEDs**

**Estrobo**

**5, 14 y 23 Canales DMX**  
**Dimmer Lineal 0-100%**  
**Tilt 185°**

Efectos: Dimmer, estrobo, colores, movimiento de Tilt.

Entrada y Salida de AC

Modos de Operación: DMX, Manual, Auto, Master/Slave, ArtNet

Dimensiones: 502 x 326 x 137 mm

Peso: 11.2 kg

Voltaje: 110-220 V~ 50-60 Hz 450 W



**Estuche con  
4 piezas**

LITE TEK



[www.lite-tek.com.mx](http://www.lite-tek.com.mx)



# BLINDER 200



**2 Leds 100W**



**Blanco cálido  
3200K**

**6 Canales DMX  
Dimmer Lineal 0-100%**

**ESTROBO**

**Modos de trabajo:** DMX, Stand Alone, Auto

**Efectos:** 2 secciones de 1 Led blanco

**Entrada:** 100 - 240 V~ 50-60 Hz 200 W

**Salida:** 100 - 240 V~ 50-60 Hz 15 A



**Estuche con  
4 piezas**

LITETEK



[www.lite-tek.com.mx](http://www.lite-tek.com.mx)



# BLINDER 200 WW



**2 Leds 100W**



**2 Tonos de blanco  
blanco cálido y frío**

**4 Canales DMX  
Dimmer Lineal 0-100%**

**ESTROBO**

**Modos de trabajo:** DMX, Stand Alone, Auto

**Efectos:** 2 secciones de 1 Led blanco cálido y frío

**Entrada:** 100 – 240 V~ 50-60 Hz 200 W

**Salida:** 100 – 240 V~ 50-60 Hz 15 A



**Estuche con  
4 piezas**



[www.lite-tek.com.mx](http://www.lite-tek.com.mx)



# BLINDER 600



**IP65**  
**SOPORTA**  
**LLUVIA**



**4 LEDs 150W**



**Blanco cálido**  
**3200K**

**4 y 8 Canales DMX**  
**Dimmer Lineal 0-100%**

**ESTROBO**

**Modos de trabajo:** DMX, Stand Alone, Auto

**Efectos:** 4 secciones de 1 led blanco independiente

**Entrada:** 100 - 240 V~ 50-60 Hz 620 W

**Salida:** 100 - 240 V~ 50-60 Hz 10 A



**1 Pieza**



[www.lite-tek.com.mx](http://www.lite-tek.com.mx)



# LEEKO200

Follow  
spot



 **1 LED COB 200W**



**Blanco cálido  
3200K**

**2 Canales DMX  
Dimmer Lineal 0-100%**

**Estrobo: 25 flashes  
por segundo / Ángulo de  
proyección: 26°**

**Modo de operación:** DMX, Master - Slave, Audio rítmico  
**Display** de 4 dígitos. Con 4 botones para configuración  
**PowerCon** AC IN. Fusible de 4A.

**Conectores de señal** XLR 3 pin  
**Dimensiones:** 700x280x300 mm

**Peso unitario:** 6.1 Kgs.

**Voltaje:** 90-260 V~ 50-60 Hz 215 W



**Estuche con  
2 piezas**



[www.lite-tek.com.mx](http://www.lite-tek.com.mx)



# POINTER 440

*Follow*  
spot



Blancos con  
**CALIDEZ**  
AJUSTABLE



## 440 COB LED

**Rueda de 5 Colores + Abierto**  
**3 Filtros de temperatura**

Filtros de Conversión de Temperatura: 7500K, 6500K, 4500K, 3200K

Distancia más efectiva: 15 - 100 mts  
Angulo: 1-9°

Iris Lineal

4 Canales DMX

Peso del equipo: 15kg

Peso en case: 32KG

Voltaje: 125 - 240 V~ 50-60 Hz 360 W



**Estuche**  
**1 Pieza**

LITE TEK



# LASER SPOT

NUEVO

*Laser* Láser



Scanner: 15Kpps **high speed**

Diodos Laser: DPSS

Rojo  
638nm

Verde  
520nm

Azul  
445nm

**Potencia láser:**  
**RGB 5000mW**  
29 y 46 canales DMX

Modos de operación: Audio, Auto, DMX, ILDA

Dimensiones: 280 x 185 mm x 410 mm

Peso: 7.35Kg.

Peso con estuche: 17Kg

Voltaje de operación 110-220 V~ 50-60 Hz 60 W



Estuche con  
1 pieza



[www.lite-tek.com.mx](http://www.lite-tek.com.mx)



# L2K RGB

Láser



## Scanner: 30Kpps **high speed**

Diodos Laser: DPSS

**Rojo**  
668nm

**Verde**  
532nm

**Azul**  
445nm

## Potencia láser: RGB 2000mW

12 y 21 canales DMX

Modos de operación: Audio, Auto, DMX, ILDA

Dimensiones: 190mm x 170 mm x 180 mm

Peso: 4.1 Kg.

Voltaje de operación: 110-250 V~ 50-60 Hz 50 W



**1 Pieza**



MODO DE OPERACIÓN

## ILDA



[www.lite-tek.com.mx](http://www.lite-tek.com.mx)



# LIO KRGB

Láser



Scanner: 30Kpps **high speed**

Diodos Laser: DPSS

**Rojo**  
668nm

**Verde**  
532nm

**Azul**  
445nm

**Potencia láser:**  
**RGB 10000mW**

12 y 21 canales DMX

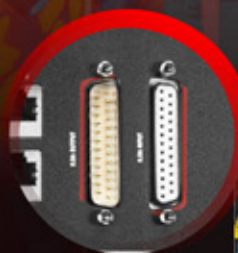
Modos de operación: Audio, Auto, DMX, ILDA

Dimensiones: 202mm x 302 mm x 185 mm

Peso: 7.55 Kg / Peso empacado: 8.55Kg.

Voltaje de operación: 110-220 V~ 50-60 Hz 170 W

**Estuche con**  
**1 Pieza**



MODO DE OPERACIÓN

**ILDA**



[www.lite-tek.com.mx](http://www.lite-tek.com.mx)



# LASERBARBX

Láser



## 3 efectos en 1 equipo

6 diodos láser de 500mW Rojos

Led Beam: 8 leds Cree de 5W

Barra de leds con leds 5050 RGB

Tilt: 360° - infinito  
22 y 28 canales DMX

Modos de operación: Auto / Audio / DMX / Master-Slave

Scanning: Motor de pasos.

Dimmer lineal: 0-100%

Estrobo: 0-25Hz

Voltaje de operación: 100-240 V~ 50/60 Hz 115 W



**1 Pieza**



[www.lite-tek.com.mx](http://www.lite-tek.com.mx)



# DMX LIGHTING



CONTROLA **12** EQUIPOS DE  
HASTA **16** CANALES C/U



**30** Bancos  
de memoria  
con **8** escenas y **6** chases

Graba un total de  
**6** chases  
con tiempo de fade y velocidad

**8 FADERS DESLIZABLES**  
PARA CONTROL DIRECTO DE CANALES

**192**  
canales

**240**  
escenas

INCLUYE  
LÁMPARA DE  
TRABAJO



- Control vía MIDI sobre Bancos de memoria, Chases y blackout
  - Micrófono incorporado para funcionamiento **audio rítmico**
  - Modo **Auto Program** controlado por Fade
  - Entrada y Salida **DMX XLR 3 pin**  
Voltaje DC 12V 1A
- Adaptador de Voltaje: 100 - 240 V ~ 50-60 Hz  
Máxima Temperatura Ambiente: 45°C  
Entrada de Señal: Conector 3-pin XLR macho  
Salida de Señal: Conector 3-pin XLR hembra  
Protocolos: DMX-512 USITT

LITE TEK



[www.lite-tek.com.mx](http://www.lite-tek.com.mx)



# DMX 384



CONTROLA **12** EQUIPOS DE  
HASTA **32** CANALES C/U



**30** Bancos  
de memoria  
con **8** escenas y **6** chases

Graba un total de  
**6** chases  
con tiempo de fade y velocidad

**16 FADERS DESLIZABLES**  
PARA CONTROL DIRECTO DE CANALES

**384** canales / **240** escenas

**INCLUYE**  
**LÁMPARA DE**  
**TRABAJO**



- Control vía MIDI sobre Bancos de memoria, Chases y blackout
  - Micrófono incorporado para funcionamiento **audio rítmico**
  - Modo **Auto Program** controlado por Fade
  - Entrada y Salida **DMX XLR 3 pin**  
Voltaje DC 12V 1A
- Adaptador de Voltaje: 100 - 240 V ~ 50-60 Hz  
Máxima Temperatura Ambiente: 45°C  
Entrada de Señal: Conector 3-pin XLR macho  
Salida de Señal: Conector 3-pin XLR hembra  
Protocolos: DMX-512 USITT



[www.lite-tek.com.mx](http://www.lite-tek.com.mx)



# DELUX 1024



INTERFACE PARA CONTROL DE ILUMINACIÓN  
USO PROFESIONAL

2 UNIVERSOS FÍSICOS  
ABRE 4 UNIVERSOS **ART NET**

TRABAJA EN WINDOWS Y MAC

CARCASA DE ALUMINIO

DMX 512 COMPATIBLE

2 UNIVERSOS ART-NET

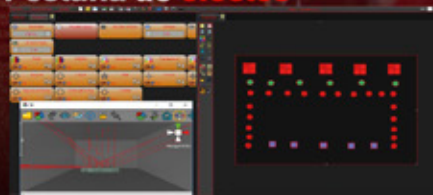
SOFTWARE LITE-TEK

CONECTORES DE SALIDA NEUTRIK 3 PIN

Pestaña de **escenas** y  
**ventana** de control



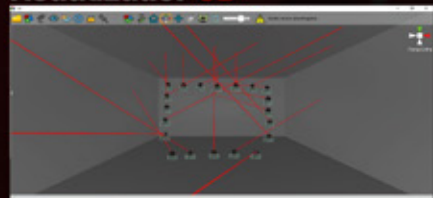
Pestaña de **efectos**



Línea de **tiempo**



Visualizador **3D**



[www.lite-tek.com.mx](http://www.lite-tek.com.mx)



# DELUX PRO



INTERFACE PARA CONTROL DE ILUMINACIÓN  
USO PROFESIONAL

2 UNIVERSOS FÍSICOS  
ABRE 16 UNIVERSOS **ART NET**

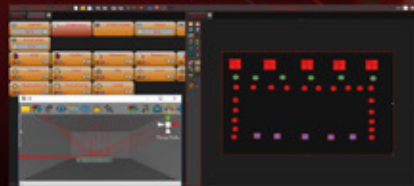
Pestaña de **escenas** y  
ventana de control



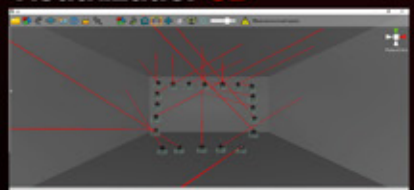
Línea de **tiempo**



Pestaña de **efectos**



Visualizador **3D**



- MOBILE APP: WI-LIGHT 2
- 24 HORAS DE TIMELINE
- ETHERNET (10 MB/S)  
(LAN, COMPATIBLE CON WI-FI RÓUTER)
- MÁXIMO DE INTERFACES: 12
- PERMITE MIDI TIME CLOCK
- PC CLOCK & CALENDAR
- CARCASA DE ALUMINIO



Power: USB-C (5V, DC 0.2A)

Medidas: 9 x 8 x 4.5 cm

Peso: 0.19 kg (0.42 lb)

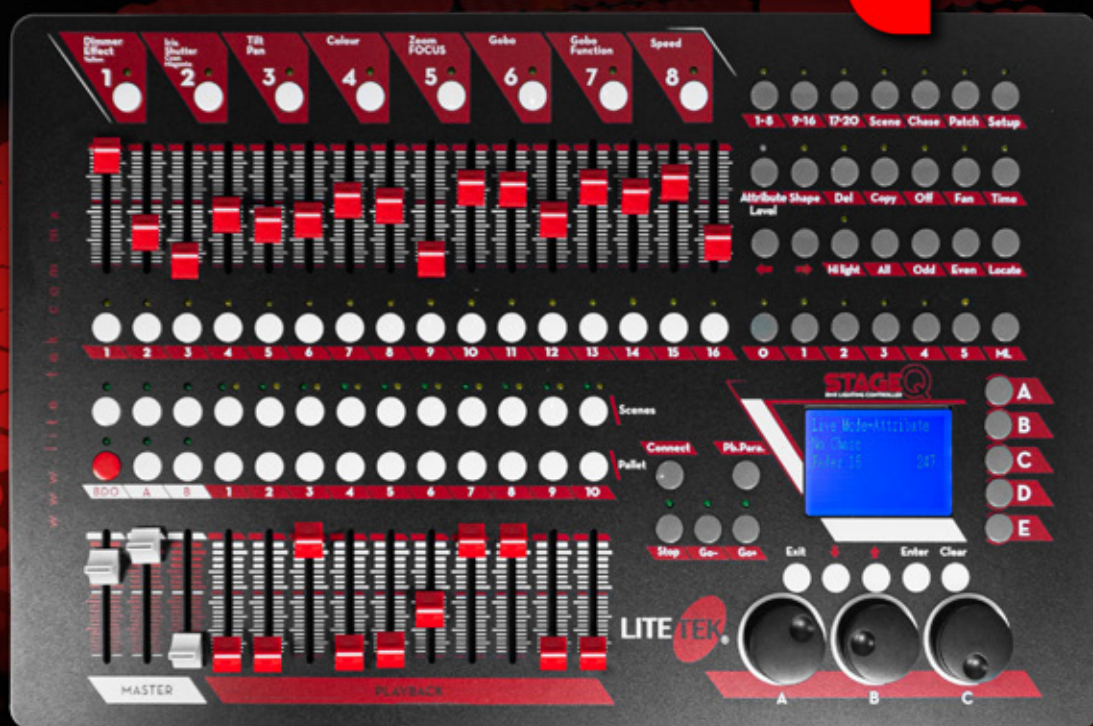
Temperatura de operación: /-40 to +85c°



[www.lite-tek.com.mx](http://www.lite-tek.com.mx)



# STAGE Q



## Controlador DMX 1024 canales



INCLUYE ESTUCHE

Generador de efectos:  
Dimmer, Pan/Tilt, RGB, CMY,  
Color, Gobo, Iris and Focus

5 Efectos simultáneos  
en ejecución

60 Escenas  
10 Escenas simultáneas en ejecución  
600 Pasos de escena

Canales por luminaria 40 primarios + 40 fine tune  
Librería formato archivos R20  
Re-patched Fixture address  
Swop Pan/Tilt  
Reversed channel output  
Channel slope modification  
Tiempo de control de escenas, Fade in/out

5 Efectos por escena  
Escenas y dimmer por fader  
Interlocked scene  
Escena puede ser controlada en un botón  
Master faders: Global, playback, fixture  
Memoria USB FAT32 soportada  
Consumo eléctrico: 100-240 V~ 50/60 Hz 1A

## 2 UNIVERSOS | CONTROLA HASTA 96 LUMINARIAS



www.lite-tek.com.mx



# MASTER

Versión 3.0



**NUEVAS  
CARACTERÍSTICAS**



**BOTONES  
RETROILUMINADOS**

[www.lite-tek.com.mx](http://www.lite-tek.com.mx)

## Controlador DMX **1024** canales

### **GENERADOR DE EFECTOS**

**DIMMER, PAN/TILT, RGB, CMY, COLOR, GOBO, IRIS AND FOCUS**

**60 Escenas**  
**Soporta archivos R20**

**•Canales por luminaria**  
**40 primarios + 40 fine tune**

- Re-patched Fixture address
- 10 Escenas simultáneas en ejecución
- 600 Pasos de escena
- Tiempo de control de escenas, Fade in/out, LTP slope
- 5 Efectos por escena
- Escenas y dimmer por fader
- Interlocked scene
- Escena puede ser controlada en un botón
- 5 Efectos simultáneos en ejecución
- Master faders Global, playback, fixture
- Memoria USB FAT32 soportada
- Consumo eléctrico 100 - 240V~ 50/60Hz 1A



**Incluye  
estuche**



## 2 UNIVERSOS

## CONTROLA HASTA 96 LUMINARIAS



[www.lite-tek.com.mx](http://www.lite-tek.com.mx)



# MASTER TOUCH



## Controlador DMX **2048** canales PANTALLA TOUCH LCD DE 15 PULGADAS

**5 FADERS DE PLAYBACK  
O REPRODUCCIÓN POR 80 PÁGINAS**

4 salidas, 4 universos aislados individuales.

4 Ruedas de control para ajuste de valores y selección de funciones con retroiluminación

Las teclas retroiluminadas ofrecen 3 opciones de color y ajuste de intensidad de brillo

Ofrece teclas individuales para funciones de flash y pausa por playback

El USB 2.0 te permite respaldar e ingresar archivos como librerías o shows externos

Incluye luz de trabajo con control de luminosidad

Voltaje: 100-240 V~ 50-60 Hz 85 W

Medidas: 665mm x 580mm x 205mm

Peso neto: 15Kg



Incluye  
estuche



**4 UNIVERSOS** | CONTROLA HASTA 192 LUMINARIAS



[www.lite-tek.com.mx](http://www.lite-tek.com.mx)



# SPLITTER 4 AC

NUEVO



AMPLIFICA Y DISTRIBUYE  
LA SEÑAL DMX

**1** Entrada  
de Señal

**4** Salidas  
Opto aisladas  
independientes

**1** Entrada de AC  
en Powercon

**4** Salidas  
de AC en  
POWERCON



USO IDEAL EN TRUSS

VOLTAJE: 110 - 220 V~ 50-60 HZ

CONSUMO: 28 W

CAPACIDAD DE POTENCIA 10 A

PESO 2.5 KG



**1** Pieza

LITE TEK



[www.lite-tek.com.mx](http://www.lite-tek.com.mx)



# SPLITTER DMX 4



**AMPLIFICA Y DISTRIBUYE  
LA SEÑAL DMX**

**1** Entrada  
de Señal

**1** Salida  
directa (THRU)

**4** Salidas  
Opto aisladas  
independientes

**USO IDEAL EN TRUSS  
LEDS INDICADORES  
EN CADA SALIDA**



SEÑAL DE ENTRADA Y SALIDA DMX 512  
XLR 3 PIN  
VOLTAJE DE OPERACIÓN 100 - 240 V~ 50-60 HZ  
CONSUMO: 30 W

**1 Pieza**



[www.lite-tek.com.mx](http://www.lite-tek.com.mx)



# TWIN SPLITTER

NUEVO



Distribuye y amplifica los datos RDM y DMX



Entrada de señal XLR 1x3 pin

2

Universos  
Máximo

8

Salidas  
Opto aisladas

2 MODOS DE OPERACIÓN:

1 UNIVERSO DE ENTRADA  
Y 8 SALIDAS

2 UNIVERSOS DE ENTRADA  
CON 4+4 SALIDAS

Señal de entrada y salida DMX 512  
Dimensiones: 484x140x45 mm 19" 1U

Peso 3 Kg

Voltaje de operación: 110 - 220 V~ 50-60 Hz

Consumo: 4 W



1 PIEZA



[www.lite-tek.com.mx](http://www.lite-tek.com.mx)



# SPLITTER DMX 8



**AMPLIFICA Y DISTRIBUYE  
LA SEÑAL DMX**

**1** Entrada  
de Señal

**1** Salida  
directa (THRU)

**8** Salidas  
Opto aisladas  
independientes

**USO IDEAL EN TRUSS  
LEDS INDICADORES  
EN CADA SALIDA**



VOLTAJE DE OPERACIÓN: 100 - 240 V~ 50-60 HZ 30W  
SEÑAL DE ENTRADA Y SALIDA DMX 512  
XLR 3 PIN

**1 Pieza**



[www.lite-tek.com.mx](http://www.lite-tek.com.mx)



# SPLITTER DMX 8R



**AMPLIFICA Y DISTRIBUYE  
LA SEÑAL DMX**

**1** Entrada  
de Señal

**1** Salida  
directa (THRU)

**8** Salidas  
Opto aisladas  
independientes

**USO IDEAL EN TRUSS  
LEDS INDICADORES  
EN CADA SALIDA**



ENTRADA Y THRU 3 Y 5 PIN  
SALIDA EN 3 PIN  
PESO: 3KG  
DIMENSIONES: 482X150X45MM  
100-240V~, 50-60 HZ, 30 W



[www.lite-tek.com.mx](http://www.lite-tek.com.mx)



# NODO ART-NET I

NUEVO



## Convierte datos ART-NET a señal DMX

**1** Entrada  
ART-NET

**512**  
Canales

**1** Salida  
en XLR 3 Pin

CONEXIONES RJ45  
SE ALIMENTA POR USB-C  
LED INDICADOR DE ESTADO DE SALIDA DMX



**1 PIEZA**



[www.lite-tek.com.mx](http://www.lite-tek.com.mx)



# NODO ART-NET 4

NUEVO



CONVIERTE LA SEÑAL ART-NET A DMX

**1** Entrada de Señal

**4** Universos  
En salidas XLR de 3 pines

4 SALIDAS OPTO AISLADAS INDEPENDIENTES

LEDS INDICADORES EN CADA SALIDA

PANTALLA LED



SEÑAL DE SALIDA DMX 512  
SALIDA EN 3 PIN  
110-220 V ~ 50-60 HZ 19W

**1 pieza**



[www.lite-tek.com.mx](http://www.lite-tek.com.mx)



# NODO ART-NET 8



**CONVIERTE LA SEÑAL ART-NET A DMX**

**1** Entrada de Señal

**8** Universos  
En salidas XLR de 3 pines

EXPANDE HASTA 8 UNIVERSOS

MONTABLE EN RACK

LEDS INDICADORES  
EN CADA SALIDA

PANTALLA LED

SEÑAL DE ENTRADA Y SALIDA DMX 512  
ENTRADA Y THRU 3 Y 5 PIN  
SALIDA EN 3 PIN  
100-240V~, 50-60 HZ, 30 W



**1 PIEZA**



[www.lite-tek.com.mx](http://www.lite-tek.com.mx)



# SHADE 400



Salida de Humo:  
**14 m<sup>3</sup>/minuto**

**400 W**  
Consumo de corriente

**8 min**   
Tiempo de Calentamiento:

**3.5 m**   
Distancia de Disparo:

Capacidad del depósito: 0.3 L  
Alimentación: AC 120v 50/60 Hz  
Dimensiones: 290 x 150 x 140mm  
Peso: 1.8 kg



**1 pieza**



[www.lite-tek.com.mx](http://www.lite-tek.com.mx)



# SHADE 400R



Salida de Humo:  
**14 m<sup>3</sup>/minuto**

**400 W**

Consumo de corriente

**8 min**



Tiempo de Calentamiento:

**3.5 m**



Distancia de Disparo:

**3 Leds (1 Ámbar y 2 Rojos)**

Capacidad del depósito: 0.3 L  
Alimentación: AC 120v 50/60 Hz  
Dimensiones: 290 x 150 x 140mm  
Peso: 1.8 kg



**Control  
Inalámbrico**



**1 pieza**



[www.lite-tek.com.mx](http://www.lite-tek.com.mx)



# SHADE 900



Salida de Humo:  
**14 m<sup>3</sup>/minuto**

**900 W**  
Consumo de corriente

**5 min**   
Tiempo de Calentamiento:

**3.5 m**   
Distancia de Disparo:

**6 Leds Ámbar**



**Control Inalámbrico**

**1 pieza**



Capacidad del depósito: 0.3 L  
Alimentación: AC 120v 50/60 Hz  
Dimensiones: 380 x 260 x 220mm  
Peso: 3.6 kg



[www.lite-tek.com.mx](http://www.lite-tek.com.mx)



# GHOST 1500 RC



Salida de Humo:  
**680 m<sup>3</sup>/minuto**

**1500 W**

Consumo de corriente

**4 min**

Tiempo de Calentamiento:

**6 m**

Distancia de Disparo:

Voltaje 120V, 60HZ

Consumo de corriente: 1500 W

Corriente de Operación: 10A

Capacidad del tanque de Líquido: 3 lt

Dimensiones: 530x310x245 mm

Peso: 7 kg

**Control  
Inalámbrico**

**1 pieza**

LITE TEK



[www.lite-tek.com.mx](http://www.lite-tek.com.mx)



# FOGGERPRO



Salida de Humo:  
**1080 m<sup>3</sup>/minuto**

**1500 W**

Consumo de corriente

**5 min**



Tiempo de Calentamiento:

**10 m**



Distancia de Disparo:

Corriente de Operación: 5 A  
Capacidad del tanque de Líquido: 6 L  
Dimensiones: 560x340x310 mm  
Peso: 10 kg  
Voltaje: 220V~ 50/60 Hz

Control con  
4 intensidades de disparo



1 pieza



[www.lite-tek.com.mx](http://www.lite-tek.com.mx)



# GHOST PRO-2



Salida de Humo:  
**1161 m<sup>3</sup>/minuto**

**3000 W**  
Consumo de corriente

**6 min**   
Tiempo de Calentamiento:

**8 m**   
Distancia de Disparo:

Corriente de Operación: 15 A

Consumo de Líquido Promedio: 6.5 L/min

Opciones de Operación: DMX, Control alámbrico, Inalámbrico y manual  
1 Canal DMX

Capacidad del tanque de Líquido: 10 L

Dimensiones del Empaque: 745x417x380 mm

Peso: 15.7 kg

Voltaje: 220 V~ 50/60 HZ



**Control  
Inalámbrico**



**1 pieza**



[www.lite-tek.com.mx](http://www.lite-tek.com.mx)



# SHADE 2000



Salida de Humo:

**850 m<sup>3</sup>/minuto**

Disparo: Vertical y Horizontal

**1500 W**

Consumo de corriente

**10 min**



Tiempo de Calentamiento:

**6 m**

Distancia de Disparo:

**24 piezas LED RGB**

Capacidad del tanque de líquido: 2.5L

Consumo de Líquido: 8 min/1L

7 Canales DMX

Tamaño del empaque: 480×380×270 cm

Peso: 8.25 kg

Voltaje: 120 V ~ 60 Hz.



Control: alámbrico digital  
con display LCD

**1 pieza**



[www.lite-tek.com.mx](http://www.lite-tek.com.mx)



# SHADE PRO



Salida de Humo:  
**850 m<sup>3</sup>/minuto**

Disparo: Vertical, Horizontal y De cabeza

**1500 W**

Consumo de corriente

**5 min**

Tiempo de Calentamiento:



**6 m**

Distancia de Disparo:



**21 piezas LEDs 3W RGB**  
**2 Secciones independientes**

Opciones de Operación: DMX, Manual: Control Inalámbrico y en Panel

Modos DMX 8 ch

Capacidad del tanque de Líquido 2.5L

Dimensiones del equipo 390x358x207 mm

Peso 8.7 kg

Voltaje 120V~ 50/60 HZ



**Control Inalámbrico**

**1 pieza**



LITE TEK



[www.lite-tek.com.mx](http://www.lite-tek.com.mx)



# FAZER 900



**Salida de Humo:**  
**141 m<sup>3</sup>/minuto**

**900 W**

Consumo de corriente

**50 seg** 

Tiempo de Calentamiento:

**Crea una densa niebla**  
**Ideal para resaltar haz de luz**  
**Máquina de humo tipo Fazer**



**1 pieza**

Corriente de Operación: 7.5 A  
3 canales DMX

Capacidad del tanque de Líquido: 1.2 lt

Dimensiones: 350x310x240 mm

Peso: 4.6kg

Voltaje: 120V~ 50-60 Hz



[www.lite-tek.com.mx](http://www.lite-tek.com.mx)



# FAZER 1500



Salida de Humo:  
**227 m<sup>3</sup>/minuto**

**1500 W**

Consumo de corriente

**6 min**

Tiempo de Calentamiento:



**Crea una densa niebla**

**Ideal para resaltar haz de luz**

**Máquina de humo tipo Fazer**



**Estuche en  
la estructura**

3 Canales DMX

Capacidad del tanque de Líquido: 1.9 lt

Dimensiones: 440x395x250 mm

Peso: 13.5 kg

Voltaje: 120V~ 50-60Hz



[www.lite-tek.com.mx](http://www.lite-tek.com.mx)



# LÍQUIDO PARA HUMO

## FOG FLUID PREMIUM

LÍQUIDO PARA MÁQUINA  
DE HUMO CALIDAD PREMIUM

Más densidad  
Más tiempo en el ambiente

**NO**  
INFLAMABLE

**NO**  
TÓXICO

**NO**  
MANCHA

**NO**  
DEJA RESIDUOS



## FOG LITE QUALITY

¡NUEVA FÓRMULA!

BASE DE  
AGUA

GENERA UNA  
ESPESA NUBE DE NIEBLA



4.5 LITROS

**NO**  
INFLAMABLE



10 LITROS

**NO**  
TÓXICO

**NO**  
MANCHA



20 LITROS

**NO**  
DEJA RESIDUOS



[www.lite-tek.com.mx](http://www.lite-tek.com.mx)



# ROCKET HAND

**NUEVA**



## DISPARADOR DE CO2

ALTURA DE DISPARO MÁXIMA DE 8 METROS

Consumo de corriente:

Utiliza 8 baterías AA para los leds RGB

Opciones de Operación: MANUAL

Dimensiones del Empaque: 760x300x160 mm

Peso: 3.5 kg



**1 pieza**



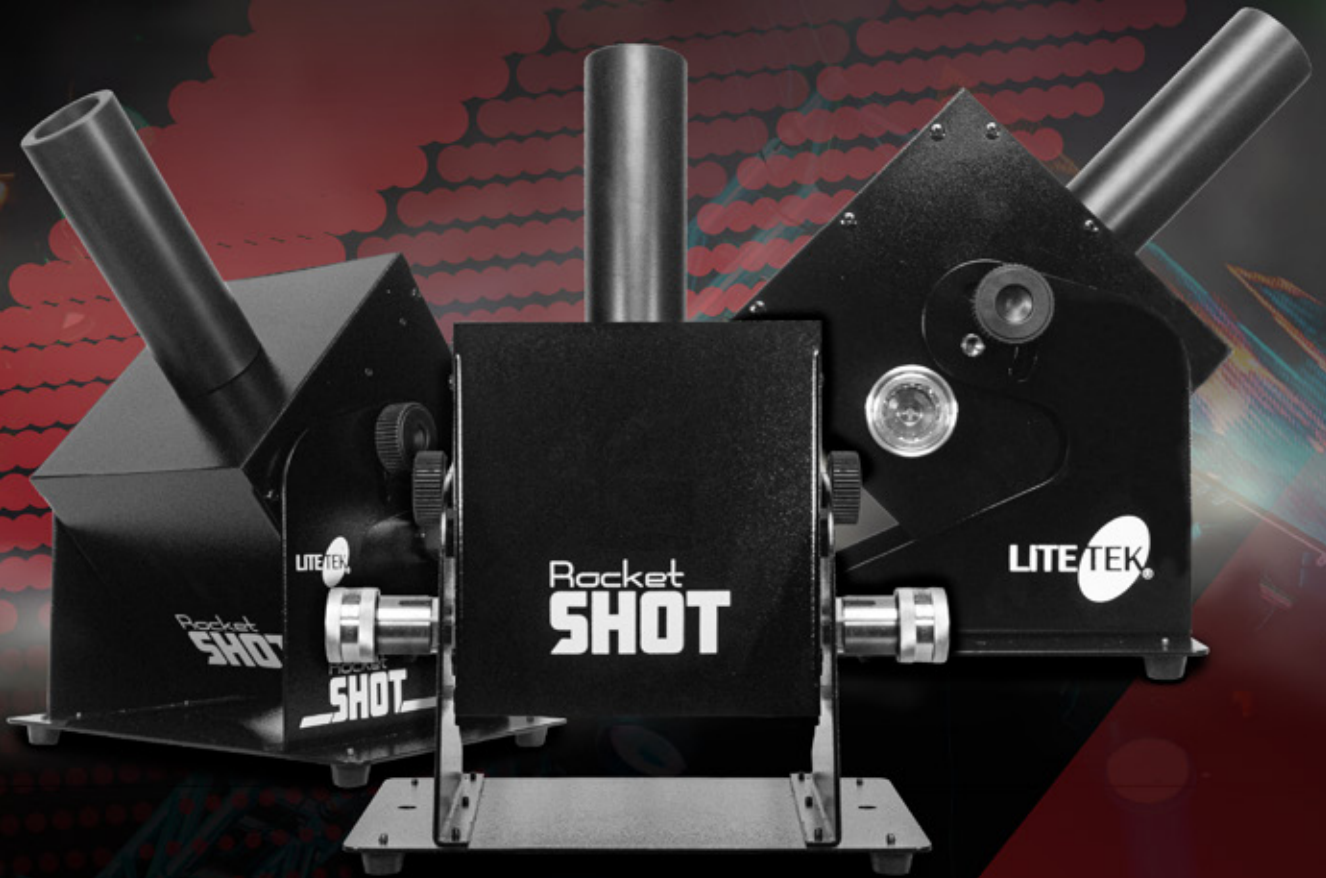
LITE TEK



[www.lite-tek.com.mx](http://www.lite-tek.com.mx)



# ROCKET SHOT



## DISPARADOR DE CO2

ALTURA DE DISPARO MÁXIMA DE 8 METROS



Incluye adaptador y manguera

Consumo de corriente: 50 W

Distancia de Disparo vertical: 8 m

Opciones de Operación: DMX, MANUAL

Modo DMX: 1 ch

Dimensiones del equipo: 295x200x400 mm

Dimensiones del Empaque: 300x300x420 mm

Peso: 7.5 kg

Voltaje: 100 - 130 V~ 60 Hz



1 pieza



[www.lite-tek.com.mx](http://www.lite-tek.com.mx)



# ROCKET SHOT RGB

**NUEVA**



## DISPARADOR DE CO2

ALTURA DE DISPARO MÁXIMA DE 8 METROS

**12 Leds 20W RGBW**

Opciones de Operación: DMX, MANUAL

Modo DMX: 8 ch

Dimensiones del equipo: 30x20x40 cm

Peso: 8.7 kg

Voltaje: 110 - 130 V~ 60 Hz

Consumo de corriente: 260 W



Incluye adaptador  
y manguera



**1 pieza**



LITE TEK



[www.lite-tek.com.mx](http://www.lite-tek.com.mx)



# JETSHOT



## Disparador de confeti de alta potencia

Disparo de entre 15-20 metros de altura

Puede funcionar con CO2  
o con un compresor de aire



Operación vía:  
Control remoto



Distancia de Disparo: 15-20 m

Voltaje: 100 - 130 V~ 60 Hz

Consumo de corriente: 200 W

Dimensiones del Empaque: 500X355X585 mm

Peso: 24.5 kg



Incluye estuche



[www.lite-tek.com.mx](http://www.lite-tek.com.mx)




# FLARE BOX



## MÁQUINA GENERADORA DE CHISPAS de alta densidad y disparo vertical

**5 min** 

Tiempo de Calentamiento:

**6 m** 

Distancia de Disparo:

Opciones de Operación:  
DMX y Control Inalámbrico

Voltaje: 120V~ 50/60 HZ

Consumo de corriente: 400 W

Modo DMX: 1 ch

Peso: 8.5 kg



Control  
Inalámbrico



1 pieza



[www.lite-tek.com.mx](http://www.lite-tek.com.mx)



# DRAGON BOX 180

NUEVO



## Disparador de fuego de alta densidad

Distancia de Disparo: 8 – 10 m

Ángulo de ajuste 210°

Capacidad del tanque de Líquido: 10 L

Voltaje: 100 – 240V~ 50/60 HZ

Consumo de corriente: 400 W

Dimensiones del estuche: 680x450x580 mm

Peso incluido con case: 51 Kg



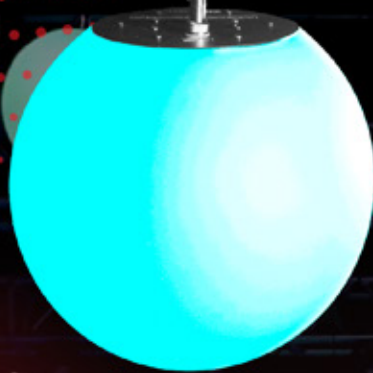
LITE TEK



[www.lite-tek.com.mx](http://www.lite-tek.com.mx)



# SKYBALL



Lámpara RGB

DESCENSO DE HASTA  
**6 METROS**

7 SECCIONES INDEPENDIENTES  
en modo de 25 Canales DMX

EFFECTOS PRE PROGRAMADOS  
10 Y 25 **CANALES DMX**  
VOLTAJE: 90 - 130 V~ 60 HZ  
CONSUMO DE CORRIENTE: 50 W

Estuche  
2 piezas



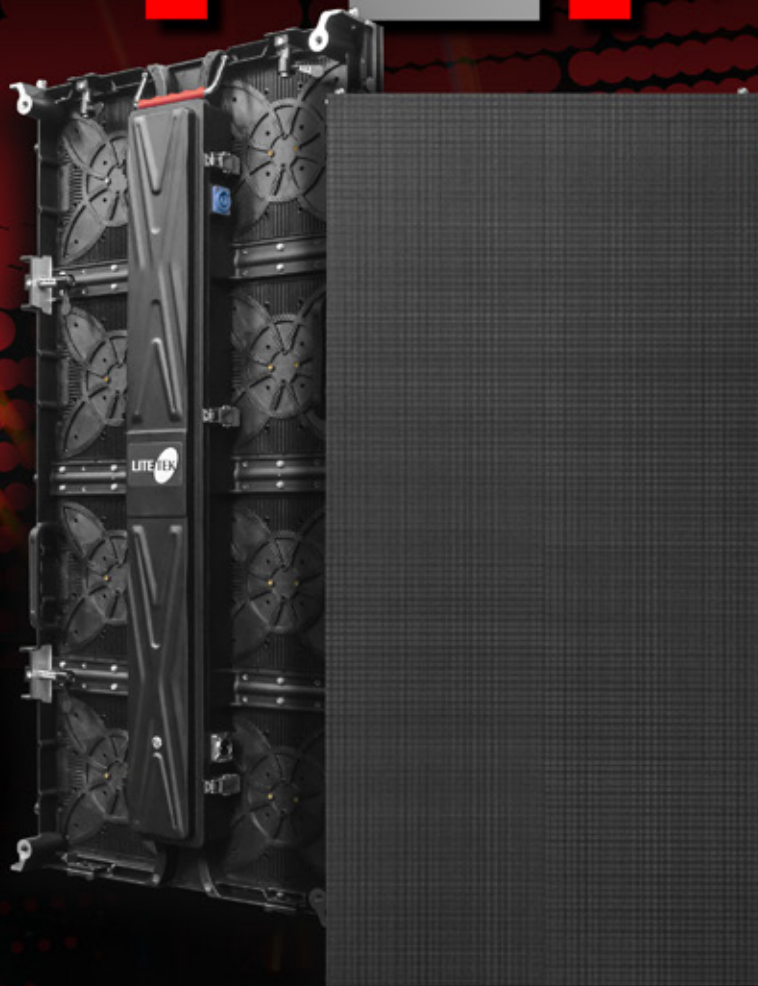
Caja  
1 pieza



[www.lite-tek.com.mx](http://www.lite-tek.com.mx)



# P21



Pitch 2.97 mm

Tipo de LED: SMD 2121

Densidad de pixel: 112,896 PX/M2

Dimensiones del módulo (WxH) (mm) 250 x 250

Dimension del panel (mm) 50 x1000 x 80

No. de modulos por panel: (W x H) 2 x 4

Resolución física del panel (W x H) 168 x336

Aleación de aluminio

Procesamiento: 16 BIT

Contraste: 4,000 : 1

Refresh rate: >1,920 Hz

Ángulo de visión horizontal / vertical: 160° / 140°

**Nivel de Protección IP: IP40 FRONT, IP21 BACK**

Tiempo de vida de LED: 100,000 hrs

Estiba máxima: 20/10

Estiba colgado: 20/10

Servicio: Frente / Trasero

**6 PIEZAS**



LITE TEK



[www.lite-tek.com.mx](http://www.lite-tek.com.mx)



# P2X



**IP65**  
**SOPORTA**  
**LLUVIA**



**Pitch 2.97 mm**

**Tipo de LED: SMD 1921**

**Pixeles por Gabinete: 168\*336**

**Peso del Gabinete: 13 kg**

**Ángulo de Visión: H y V 160 grados**

**Scan Method: 1/13 Scan**

**Color de Temperatura: 9,500K**

**Frame Rate 90 Frames / seg**

**Refresh Rate: 3,840 Hz**

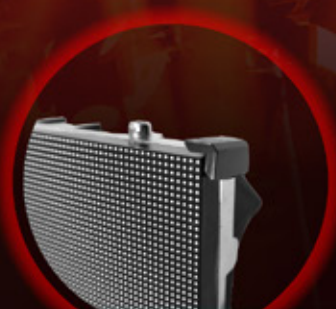
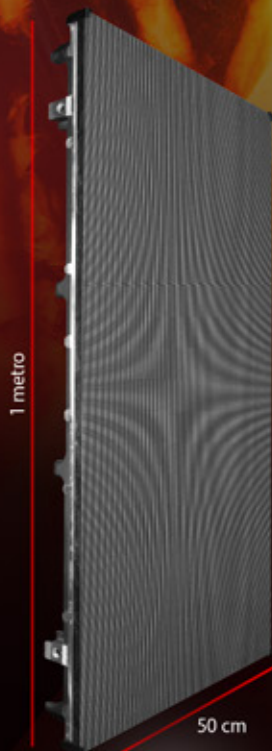
**Procesamiento: 16bit**

**Brillo máximo: >5,500 nits**

**Life Span: ≥ 50, 000 Hours**

**Nivel de Protección IP: IP65 FRONT, IP54 BACK**

**Fuente conmutada de 120-240V**



**Protección retráctil  
en las esquinas**



**6 PIEZAS**



[www.lite-tek.com.mx](http://www.lite-tek.com.mx)



# PBI

REFRESH RATE 3840HZ.

LITE TEK

Gabinete DIE casting para interior  
Pitch: 3.91 de 50x100 cm

Modulos de servicio  
frontal magnético

Protección  
en las esquinas

Estuches de 6 piezas

Espacio extra para herrajes  
cables y demás accesorios

Monitor LCD de temperatura,  
señal y estado del gabinete

LITE TEK



[www.lite-tek.com.mx](http://www.lite-tek.com.mx)



# CLAMPS

## MINI CLAMP

ABRAZADERA DE ALUMINIO COMPACTA

PARA TRUSS DE 1 Y 2"



## CLAMP G

ABRAZADERA DE ALUMINIO

PARA TRUSS DE 2"

## FAST CLAMP

ABRAZADERA DE ALUMINIO PARA TRUSS DE 2"

FÁCIL Y RÁPIDO ENSAMBLE



FÁCIL Y RÁPIDO ENSAMBLE

SEGURO DE RÁPIDO ENSAMBLE



2 PIEZAS



## C-CLAMP

PARA TRUSS DE 2"

2"

INCLUYE HERRAJE (OMEGA) PARA BEAM



## CLAMP DOBLE

Ideal para unir trusses y tubos para diseño de iluminación y escenografía en escenarios

PARA TRUSS DE 2"

2"



## CLAMP XT



# POLIPASTO LIFT

1

TONELADA  
(1000 KG)

CARGA  
SEGURA  
DE TRABAJO

Cadena de  
mando: 9m

Cadena de  
carga: 10m



ESTUCHE  
CON 2 PIEZAS



Standard Hub: 3 m  
Fuerza de la cadena de mando: 315 n  
Medidas de la cadena: 6x18 mm  
Prueba de peso adicional: 1500 kg  
Peso: 11 kg  
Peso extra de elevación extra: 0.9 m por kg

LITE TEK



[www.lite-tek.com.mx](http://www.lite-tek.com.mx)



# LIFT PRO 500 KG

POLIPASTO ELÉCTRICO



CARGA  
SEGURA  
DE TRABAJO

Cadena  
25 metros



- Prueba de Carga: 0.625 toneladas
- Velocidad: 4.0 m/min
- Motor: 0.80 Kw
- IP56
- Peso: 28 Kg
- Cadena: 7.1 x 21
- Voltaje: 220 V~ 60 Hz (3 fases)
- Consumo: 800 W



Incluye  
escuche



[www.lite-tek.com.mx](http://www.lite-tek.com.mx)



# LIFT PRO 1T

## POLIPASTO ELÉCTRICO



**CARGA  
SEGURA  
DE TRABAJO**



**Cadena  
25 metros**



**Prueba de Carga:** 1.5 toneladas  
**Velocidad:** 4.3 m/min  
**Motor:** 0.9 Kw  
IP55  
**Peso:** 24.5 Kg  
**Cadena:** 7.1 x 21  
**Voltaje:** 220 V~ 60 Hz (3 fases)



**Incluye  
escuche**



[www.lite-tek.com.mx](http://www.lite-tek.com.mx)



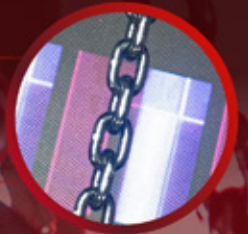
# LIFT PRO 2T

POLIPASTO ELÉCTRICO



CARGA  
SEGURA  
DE TRABAJO

Cadena  
25 metros



Prueba de Carga: 2.5 toneladas  
Velocidad: 4.0 m/min  
Motor: 2.0 Kw  
IP56  
Peso: 71 Kg  
Cadena: 10 x 30  
Voltaje: 220 V~ 60 Hz (3 fases)  
Consumo: 2000 W



Incluye  
escuche



# CONTROL C4



## Control Polipasto eléctrico

**4 canales con selector de sentido: Elevación/descenso**

- 4 mofas de distribución
- Selector Manual y automático
- Lámpara indicadora de voltaje
- Selector protector de 4 salidas
- Botón de operación
- Línea de alimentación de 3 fases + tierra física
- Circuito trifásico (3 polos + Tierra) (60Hz)

**Estuche en la estructura para cuidado y transportación**



[www.lite-tek.com.mx](http://www.lite-tek.com.mx)



# FLYCASE

**M-564626-R**

**M-564626-N**

**Maleta de plástico**



**Estuche de polipropileno**

**2 COLORES:**



ROJO  
M-564626R

NEGRO  
M-564626N



**Válvula  
de liberación  
de presión**

**RUEDAS Y ASA AJUSTABLE  
PARA FACILITAR LA TRANSPORTACIÓN**

**Espuma de matriz en cubos protectora multicapa  
extraíble, para dar un ajuste preciso a la forma del  
equipo que se protegerá.**

**A PRUEBA DE POLVO Y RESISTENTE AL AGUA**

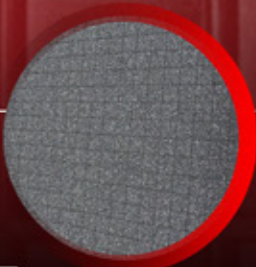
**Medidas:**

**Externas:**

56 x 45.5 x 26.5 cm

**Internas:**

51.7 x 39.2 x 22.9 mm



**Espuma protectora  
en capas pre cortada**



[www.lite-tek.com.mx](http://www.lite-tek.com.mx)



# RACKS

10, 12, 14, 16  
Espacios



Perfil de aluminio rojo



Riel de Montaje en  
Panel trasero y frontal



Agarraderas laterales



Ruedas con freno



## Aplicaciones

- Centros de carga
- Periférico de audio, iluminación o video
- Amplificación PA
- Almacenaje y traslado



# TOOL-BOX

Rack para transporte  
de herramientas  
y materiales

## 4 cajones:

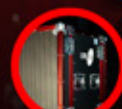
- 2 cajones de 8 cm de alto
- 1 cajón de 15 cm de alto
- 1 Gran bandeja de almacenamiento de 22 cm de alto

Construcción durable



Ideal para  
almacenamiento  
y fácil transporte

Perfil de  
aluminio rojo



Agarraderas  
laterales



Ruedas con  
freno





NUEVO

# VELCROS



LITE TEK  
LITE TEK  
LITE TEK  
LITE TEK  
LITE TEK  
LITE TEK

Velcro  
para cables



Paquete con  
6 piezas

# LLAVE TRUSS

Martillo de aluminio  
especial para armado de Truss



NUEVO



1 pieza

Ideal para ayudar en el armado y  
desarmado de truss F34 y otras similares

Forma especial en punta

Ayuda a meter los pines con el martillo



Diseño especial posterior  
que ayuda a sacar pines

Textura  
antideslizante

NUEVO

# POWER BOX



Caja de distribución de corriente  
de uso rudo

4 tomas de corriente Edison  
(Dos por lado) de 15A máximo

Cubierta de silicon

Entrada y salida en Powercon

Medidas: 13.6 x 9.5 x 8 cm



1 pieza



www.lite-tek.com.mx



# CABLE CLIP



Ordena tus cables  
y mantén el control del show

- Evita cables enredadores
- Oculta cables en truss
- Fácil instalación
- Para tubo de 2"



Caja con  
10 piezas



# STAGE KEY



- Ranura para tuercas de mariposa
- Recortes para tornillos de fijación
- Ranura hexagonal de 1/2" y 3/4



# CABLE DE SEGURIDAD

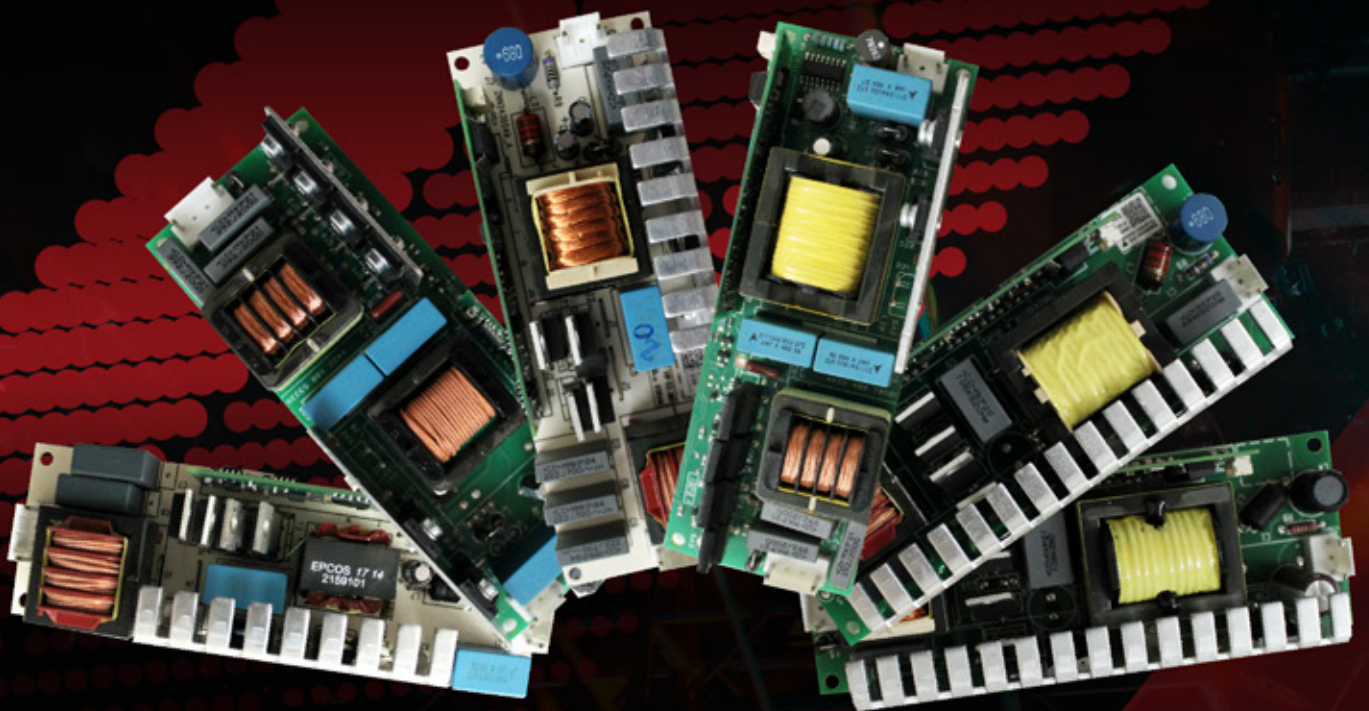
- Acero inoxidable con recubrimiento de plástico
- Largo: 81 cm
- Cable de seguridad
- Mosquetón en la extremidad



[www.lite-tek.com.mx](http://www.lite-tek.com.mx)



# BALASTRAS



Balasta

**2R**

Foco 2R  
de 132 W

Balasta

**5R**

Foco 5R  
de 189/200 W

Balasta

**7R**

Foco 7R  
de 230 W

Balasta

**10R**

Foco 10R  
de 280 W

Balasta

**15R**

Foco 15R  
de 330 W

Balasta

**17R**

Foco 17R  
de 350 W

# FOCOS



Foco

**2R**

132w



Foco

**5R**

200w



Foco

**7R**

230w



Foco

**10R**

280w



# LT-SX1

NUEVO

Fácil elevación

Altura máxima

**3 metros**

Apertura de base:

**.98 a 1.52 metros**

Diámetro del tubo central

**4.5 cm**

Tripié con:  
**Elevador manual**

Carga hasta:

**60 kg**

**1 pieza**

NUEVO

# LT-SL1

**Pedestal para bafles**

Carga hasta

**40 kg**

Altura máxima:

**1.85 metros**

**PEDESTAL PARA BAFLES**

**1 pieza**

LITE TEK



[www.lite-tek.com.mx](http://www.lite-tek.com.mx)



# T4-2M

NUEVO



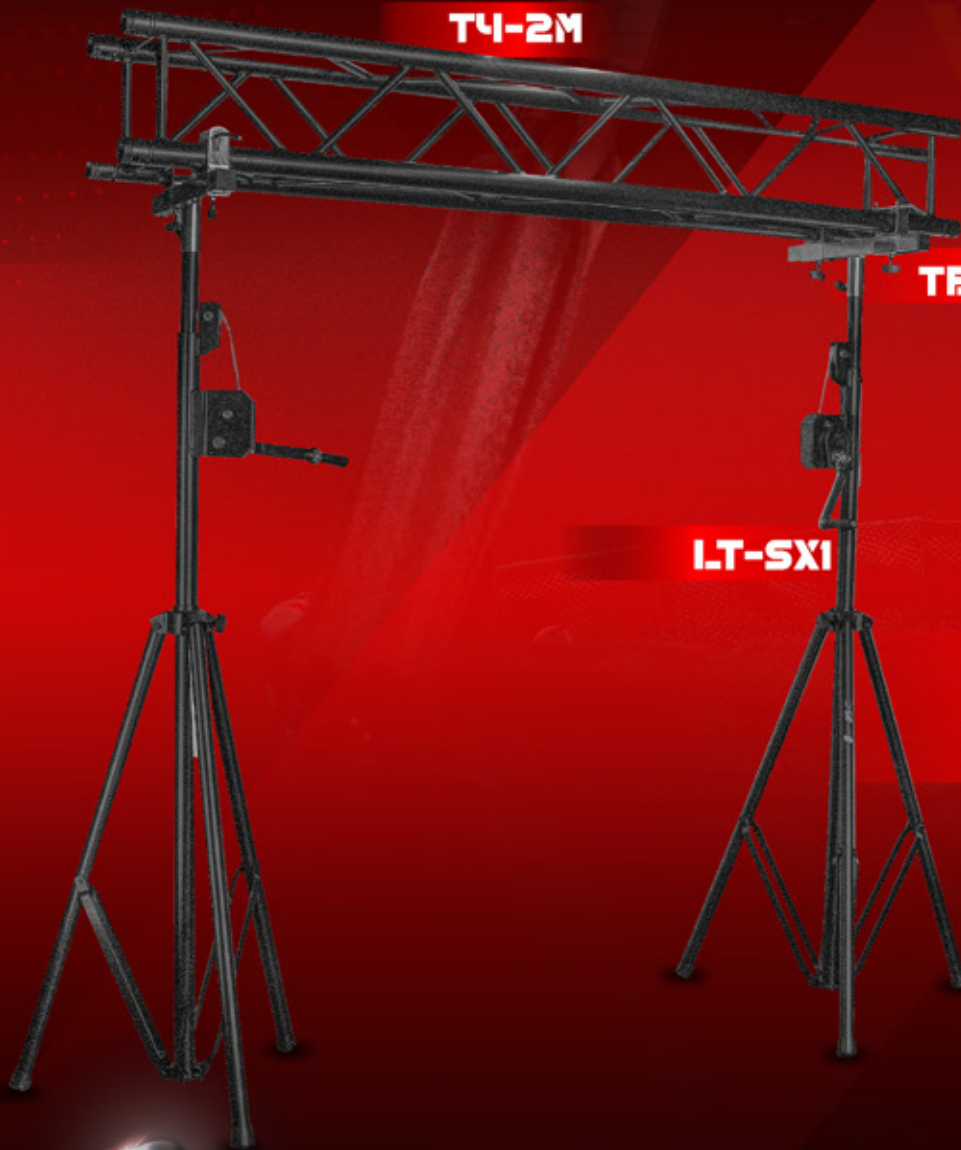
Soporta hasta 400 Kg / 2 metros de largo

# TB-100L

NUEVO



Adaptador ajustable de tripié con Truss



T4-2M

TB-100L

LT-SX1

Ejemplo de uso



# Cabezas Móviles (Pt. 1)

	B e a m						
	Mini Beam	Led Beam 80	Led Beam 120	Beasty	Beam 230	Beam 280	Alba 300
Fuente	LED			Lámpara			
Potencia	65W	80W	120W	230W (7R)	230W (7R)	280W (10R)	280W (10R)
Modos de Operación	DMX 512, Audio, Auto, Master/Slave, Manual						
Voltaje	110 - 220V	100 - 240V	90 - 260V	100 - 220V	120 - 240V	120 - 240V	100 - 240V
Consumo	160W	91W	220W	280W	350W	470W	370W
Pantalla	Monocromática 4 dígitos	Monocromática 4 dígitos	Display LCD	Display LCD	Display LCD con rueda de control	Display LCD con rueda de control	Display LCD
Colores	7 + abierto	7 + abierto	14 + abierto	13 + abierto	14 + abierto	13 + abierto	14 + abierto
Gobos Fijos	9 + abierto	7 + abierto	17 + abierto	13 + abierto	17 + abierto	13 + abierto	16 + abierto (5 dicróicos)
Gobos Rotatorios	—	—	—	—	—	9 + abierto	—
Prismas	1	1	1	1	1	2	3
Efectos	Rainbow	Rainbow	—	Rainbow, Frost	Frost	Gobo Shake	Rainbow
Canales DMX	12 y 14 Ch	12 Ch	10 y 12 Ch	24 y 28 Ch	16 Ch	16 y 24 Ch	16 Ch
Aro Led	●	●	—	●	—	—	—
Clamps Incluidas	—	—	—	●	●	—	●
Empaque	Mochila 2 Piezas	Estuche 2 Piezas		Estuche 4 Piezas	Estuche 2 Piezas	Estuche 2 Piezas	Estuche 2 Piezas
Librería internacional	—	—	—	—	●	●	—
	Mini Beam	Led Beam 80	Led Beam 120	Beasty	Beam 230	Beam 280	Alba 300



# Cabezas Móviles (Pt. 2)

	Beam					Spot	
	Mighty 10R	Kameleon 300	Beam 350	Beam 400 Pro	Cyclone	Spot 400 Plus	Mega Spot 470
Fuente	Lámpara						
Potencia	280W (10R)	280W (10R)	350W	400W	420W	371W	470W
Modos de Operación	DMX 512, Audio, Auto, Master/Slave, Manual						
Voltaje	110 - 220V	110 - 220V	100 - 240V	110 - 240V	110 - 220V	100 - 240V	110 - 240V
Consumo	400W	330W	500W	600W	600W	500W	600W
Pantalla	Display LCD	Display LCD	Display LCD con rueda de control	Display LCD	Display LCD	Full Color Touch	Full Color Touch
Colores	14 + abierto	13 + abierto	13 + abierto	14 + abierto	14 + abierto	2 ruedas de colores + UV y Mezcla CMY	13 + 2 filtros 2700 K, 3200K+ abierto
Gobos Fijos	13 + abierto	17 + abierto	13 + abierto	14 + abierto	14 + abierto	18 + abierto	14 + abierto
Gobos Rotatorios	—	—	9 + abierto	—	—	8 + abierto	9 + abierto
Prismas	2	2	2	5	2	2	2
Efectos	Rainbow, Frost	Rainbow, Frost	Efecto Wash	Frost	Rainbow, Frost	3D, Frost, gobo de animación	3D, Frost, gobo de animación
Canales DMX	16 y 20 Ch	23 Ch	16 y 24 Ch	16 y 19 Ch	16 y 20 Ch	31 Ch	34 y 39 Ch
Aro Led	—	● Doble	—	—	—	—	—
Clamps Incluidas	●	●	—	●	●	●	●
Empaque	Estuche 4 Piezas	Estuche 2 Piezas					
Librería internacional	—	—	●	—	●	●	●
	Mighty 10R	Kameleon 300	Beam 350	Beam 400 Pro	Cyclone	Spot 400 Plus	Mega Spot 470



# Washes

	Wash 7x40	Halo	Wash 19x15	King Panel	Wash 550
No. de LEDS	7	19	19	25	37
Potencia	10W	10W	15W	10W	15W
Tipo de Leds	RGB + W	RGB + W	RGB + W	RGB + W	RGB + W
Modos de Operación	DMX 512, Audio, Auto, Master/Slave, Manual				
Voltaje	120 - 220V	100 - 240V	100 - 240V	100 - 240V	110 - 240V
Consumo	110W	240W	200W	397W	800W
Zoom	14 - 50°	8 - 60°	8 - 54°	—	8 - 38°
Secciones indep.	●	—	●	●	●
Clamps Incluidas		●	●	●	●
Empaque	Estuche 2 piezas				

# Barras

	Tubo Led	UV BAR 324i	BAR 824i	BAR 1810i	BAR 1810x	Beam Bar	BAR 18x40
No. de LEDS	10	24	18	18	18	10	18
Potencia	0.2W	3W	3W	10W	10W	25W	40W
Tipo de Leds	RGB + W + A	UV	RGB	RGB + A	RGB + W	RGB + W	RGB + W
Modos de Operación	DMX WI Auto, Audio, Control Remoto	DMX 512, Audio, Auto, Master/Slave, Manual					
Voltaje	13.2V	100 - 240V	110-240V	100 - 240V	100-240V	100-240V	110-220V
Consumo	14W	90W	45W	200W	200W	170W	400W
Pantalla	LED Táctil	Monocromática 4 dígitos					
Tilt	—	—	—	—	—	●	●
Empaque	Estuche 8 Piezas	Caja 1 Pieza	Estuche 6 Piezas	Caja 1 Pieza	Caja 1 Pieza	Caja 1 Pieza	Estuche 2 Piezas



## Pares

	Par Led 6XT	Par 36 RGB	Ultra UV 36	Par Mini 18x3	Par 54x1	Par 500	Eco Par	Par 54x3 UV	Par Amber 18x10	Par 18x10	Par 8003 S	Par 8003 Full	Par 8003 UV	Par 750
<b>No. de LEDS</b>	6 <small>(3 en 3)</small>	36 <small>(3x6)</small>	36 <small>(3x6)</small>	18 <small>(3x6)</small>	54 <small>(3 en 3)</small>	6 <small>(3 en 3)</small>	54 <small>(3 en 3)</small>	54 <small>(3x6)</small>	18 <small>(3 en 3)</small>	18 <small>(3 en 3)</small>	80 <small>(3x6)</small>	80 <small>(3 en 3)</small>	80 <small>(3x6)</small>	7 <small>(3x6)</small>
<b>Potencia</b>	3 W	1 W	1 W	3 W	1 W	10 W	3 W	3 W	10 W	10 W	3 W	3 W	3 W	50 W
<b>Tipo de Leds</b>	RGB	RGB <small>(R, G, B)</small>	UV	RGB <small>(R, G, B)</small>	RGB	RGB+W +UV+A	RGB	UV	RGB +A	RGB +W+A	RGB +W <small>(R, G, B, W)</small>	RGB	UV	Blanco <small>(3 canales y 3 trazo)</small>
<b>Modos de Operación</b>	Control Remoto	DMX 512, Audio, Auto, Master/Slave, Manual				DMX, Control, y App	DMX 512, Audio, Auto, Master/Slave, Manual							
<b>Voltaje</b>	90-220V	120 - 240V				110-220V	120 - 240V	90-240V	100-240V	100-240V	120-240V	120-240V	120-240V	110-220V
<b>Consumo</b>	20W	60W	60W	60W	100W	33W	190W	180W	180W	150W	220W	220W	220W	250W
<b>Carcasa</b>	Metálica	Plástico				Metálica				Plástico				
<b>IP65</b>	•	—	—	—	—	•	—	—	—	•	—	—	—	—
<b>Canales DMX</b>	—	6 Ch	6 Ch	7 Ch	6 Ch	6, 8 y 10 Ch	2 modos de 7 Ch	2 Ch	8 Ch	5 y 8 Ch	7 Ch	7 Ch	7 Ch	2, 4 y 2 modos de 11 Ch
<b>Empaque</b>	Caja 1 Pieza					Maleta 4 pzas	Caja 1 Pieza	Caja 1 Pieza	Estuche 6 pzas	Caja 1 Pza o Est. 4 Pzas	Caja 1 Pza o Est. 8 Pzas			Caja 1 Pieza

## Estrobo

	Flasher 100	Flasher 200	Flasher 400 RGBW	T - Flash	Blinder 200	Blinder 200 WW	Blinder 600
<b>No. de LEDS</b>	768 (RGB) 90 (W)	864 (RGB) 96 (W)	1320	588 (RGB) 144 (W)	2	2	4
<b>Potencia</b>	SMD	SMD	SMD	5050/1.5W-RGB 3535/5W-blanco	100W	100W	150W
<b>Tipo de Leds</b>	RGB y blanco	RGB y blanco	RGBW	RGB y blanco	Blanco cálido 3200K	Blanco cálido y frío	Blanco cálido 3200K
<b>Modos de Operación</b>	DMX 512, Audio, Auto, Master/Slave, Manual			DMX, Manual, Mast./Slave, Art.net	DMX 512, Audio, Auto, Master/Slave, Manual		
<b>Voltaje</b>	100-240V	100-240V	110-240V	110-220V	100-240V	100-240V	100-240V
<b>Consumo</b>	120W	280W	400W	450W	200W	200W	620W
<b>Secciones</b>	Control por Pixel	9 Secciones	6 Secciones	13 Secciones	2 Secciones	2 Secciones	4 Secciones
<b>IP65</b>	—	—	•	•	—	—	•
<b>Canales DMX</b>	4, 14, 54 y 152 Ch	4, 11, 32 y 39 Ch	4, 5, 7, 13, 15 y 31 Ch	5, 14 y 23 Ch	6 Ch	4 Ch	4 y 8 Ch
<b>Empaque</b>	Caja 1 Pza	Caja 1 Pza	Caja 1 Pza	Estuche 4 Pzas	Estuche 4 Pzas	Estuche 4 Pzas	Caja 1 Pza



## Controladores DMX

	DMX 384	DMX Lighting	Delux 1024	Delux Pro	Stage Q	Master Q	Master Touch
<b>Canales</b>	384	192	1024				2048
<b>No. de Universos</b>	—	—	2 x 512 (4 vía ART NET)	2 x 512 (16 vía ART NET)	2 x 512	2 x 512	4 x 512 (8 vía ART NET)
<b>No. de Faders</b>	16	10	—	—	29	29	15
<b>Pantallas</b>	Monocromática	Monocromática	Software para pc	Software para pc	Monocromática	Monocromática	Pantalla LCD Touch
<b>Teclas RGB</b>	—	—	—	—	•	•	•
<b>Ruedas de control</b>	—	—	—	—	•	•	•
<b>No. de Luminarias</b>	12 lum. hasta 32 Ch c/u	12 lum. hasta 16 Ch c/u	—	—	Hasta 96 luminarias	Hasta 96 luminarias	—
<b>Empaque</b>	Caja 1 Pieza				Estuche 1 Pieza		

## Splitters DMX

	Splitter 4AC	Splitter DMX 4	Splitter DMX 8	Splitter DMX 8R	Twin Splitter
<b>No. de entradas</b>	1	1	1	1	1 - 2
<b>No. de salidas</b>	0	1	1	1	8 - 4 + 4
<b>No. Salidas optoaisladas</b>	4	4	8	8	8
<b>Voltaje</b>	110 - 220V	100 - 240V	100 - 240V	100 - 240V	100 - 220V
<b>Consumo</b>	28 W	30 W	30 W	30 W	4 W
<b>Empaque</b>	Caja 1 Pieza				



# Máquinas de Humo

	Shade 400	Shade 400R	Shade 900	Shade Pro	Shade 2000	Ghost Pro-2	Ghost 1500RC	Fogger Pro	Fazer 900	Fazer 1500
<b>Sálida de Humo</b>	14 m3/min			850 m3/min	850 m3/min	1161 m3/min	680 m3/min	1080 m3/min	141 m3/min	227 m3/min
<b>Distancia de disparo</b>	3.5 M			6 M	6 M	8 M	6 M	10 M	—	—
<b>Tiempo de calentamiento</b>	8 Min	8 Min	5 Min	5 Min	10 Min	6 Min	4 Min	5 Min	50 Seg	6 Min
<b>Capacidad de tanque</b>	0.3 L			2.5 L	2.5 L	10 L	3 L	6 L	1.2 L	1.9 L
<b>Modos de disparo</b>	Mando a distancia de cable	Control Remoto	Ctrl. por cable y remoto	DMX, Control Remoto	DMX, Control Alámbrico	DMX, Ctrl. Alámbrico, Inalámbrico	Ctrl inalámbrico Manual	DMX Ctrl a dist.	DMX, Manual	DMX, Manual
<b>Voltaje</b>	120V					220V	120V	220V	120V	120V
<b>Consumo</b>	400W	400W	900W	1500W	1500W	3000W	1500W	1500W	900W	1500W
<b>No. de LEDs</b>	—	3	6	24	24	—	—	—	—	—
<b>Tipo de LED</b>	—	1 Ámbar 2 rojos	Ámbar	RGB	RGB	—	—	—	—	—
<b>Empaque</b>	Caja 1 Pieza									Estuche 1 Pieza

# Clamps

	Mini clamp	Clamp G	Fast Clamp	C-Clamp	Clamp Doble	Clamp XT
<b>Agarre para Truss</b>	1 y 2"	2"				
<b>Carga Segura</b>	120 Kg	250 Kg	250 Kg	150 Kg	350 Kg	—
<b>Color</b>	Gris	Gris	Negro			
<b>Ensamble rápido</b>	—	—	•	•	—	—
<b>Empaque</b>	Caja 1 Pieza	Caja 1 Pieza	Caja 1 Pieza	Caja 2 Piezas	Caja 1 Pieza	Caja 1 Pieza



## Pantallas

	P2i	P3i	P2.9i	P2x
Tipo de LED	SMD 2121			SMD 1921
Pitch	2.97 mm	3.91 mm	2.9 mm	2.97 mm
Píxeles por gabinete	168 x 336	168 x 336	168 x 336	168 x 168
Brillo	>4000 nits	>2500 nits	>1200 cd/m2	>5500 nits
Ángulo de visión	H140° V140°	H160° V140°	H160° V160°	H160° V160°
Frame Rate	90			
Refresh Rate	1500 Hz	1920 Hz	3840 Hz	3840 Hz
Voltaje	230V	230V	110 - 220V	120-240V
Consumo	200W	200W	200W	200W
Tipo de Panel	Interior			Exterior
Peso de gabinete	12.15 Kg	8 Kg	13 Kg	7.5 Kg
Tamaño de gabinete	100 x 50 cm	100 x 50 cm	100 x 50 cm	50 x 50 cm
Empaque	Estuche 6 Piezas			

## Nodos Art-net

	Nodo Art-Net 1	Nodo Art-Net 4	Nodo Art-Net 8
No. de Entradas	1	1	1
No. de Salidas	1	4	8
Pantalla	Monocromática	LED	LED
Conexión de corriente	Entrada Tipo C	Conexión Eléctrica	Conexión Eléctrica



# Láseres

	L2KRGB	L10KRGB	Láser Spot 3W	Láser Bar 3x	Laser Spot
Potencia	2000 MW	10000 MW	3000 MW	500 MW	5000 MW
Tipo de láser	RGB				
No. de diodos	3	3	3	6	3
Modos de operación		Audio, Auto, DMX, ILDA		Audio, Auto, DMX Master Slave	Audio, Auto, DMX, ILDA
Voltaje	110-250V	110-220V	110-220V	110-240V	110-220V
Consumo	50 W	170 W	50 W	115 W	60 W
Pan	—	—	•	—	•
Tilt	—	—	•	•	•
Aro Led	—	—	•	—	• Doble
Empaque	Caja 1 Pza	Estuche 1 Pza	Estuche 1 Pza	Caja 1 Pza	Estuche 1 Pza

# Follow Spot

	Pointer 440	Leeko 200
Tipo	Lámpara	LED
Potencia	440 W	200 W
Colores	5 Colores	Blanco Cálido 3200K
Modos de Operación	Manual	DMX, Master Slave, Audio Rítmico
Consumo	125 - 240V	90 - 260V
Voltaje	360 W	215 W
Canales DMX	4	2
Empaque	Estuche 1 Pieza	



# Polipastos

	Lift Pro 500Kg	Lift Pro 1T	Lift Pro 2T	Polipasto Lift
Carga Segura	500 Kg	1000 Kg	2000 Kg	1000 Kg
Largo de Cadena	25 M			10 M
Cadena	7.1 x 21	7.1 x 21	10 x 30	6 x 18
Prueba de carga	625 Kg	1500 Kg	2000 Kg	1500 Kg
Velocidad	4M/Min	4.3M/Min	4M/Min	Manual
Motor	0.80 KW	0.90 KW	2.0 KW	—
Protección	IP65	IP55	IP56	—
Peso	28 Kg	24.5 Kg	71 Kg	11 Kg
Consumo	800W	200W	2000W	—
Empaque	Estuche 1 Pieza			Estuche 2 Piezas